

เอกสารแนบ 3

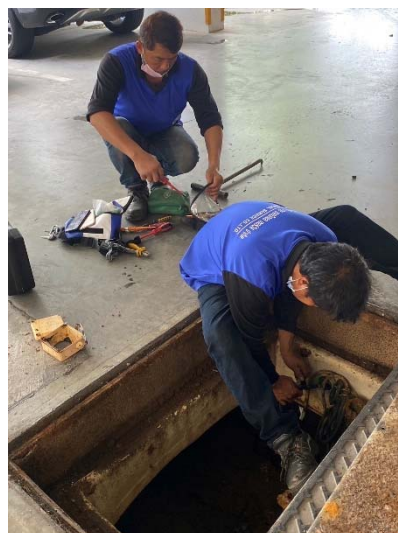
เอกสารประกอบการปฏิบัติตามมาตรการ
ป้องกันและแก้ไขผลกระทบสิ่งแวดล้อม

การดำเนินการส่วนต่างๆ ภายในโครงการ

การเปลี่ยนหลอดไฟในโครงการ



การซ่อมแซมปั๊ม



แม่บ้านล้างทำความสะอาดห้องขยะ



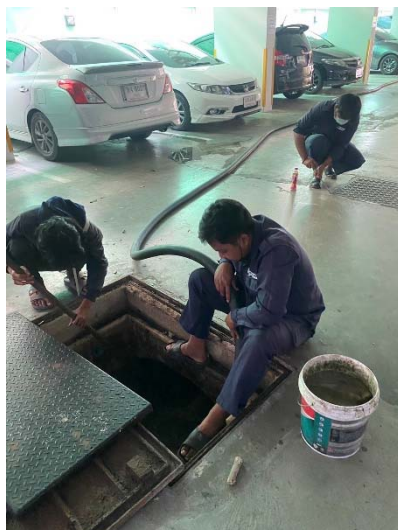
การทำความสะอาดพื้นที่ส่วนกลาง



การเปลี่ยนถังลมและซ่อมปั้มน้ำบาดาล



การสูบลูบระบบบำบัดน้ำเสีย



แบบ ทส. ๑

แบบบันทึกรายละเอียดของสถิติและข้อมูลซึ่งแสดงผลการทำงานของระบบบำบัดน้ำเสีย
ของแหล่งกำเนิดมลพิษ



ได้จัดเก็บสถิติและข้อมูลแสดงผลการทำงานของระบบบำบัดน้ำเสียปรากฏตามตาราง ดังนี้

สถิติและข้อมูลที่ได้จากแหล่งกำเนิดมลพิษ

| วัน เดือน ปี | ปริมาณ การใช้ ไฟฟ้าของ ระบบ บำบัดน้ำ เสีย (หน่วย) | | ปริมาณ น้ำใช้ ในทุกกิจกรรม ของ แหล่งกำเนิด มลพิษ (ลบ.ม.) | ปริมาณ เสียที่เข้า ระบบ บำบัดน้ำเสีย (ลบ.ม.) | การระบาย น้ำทิ้งจากระบบ บำบัดน้ำเสีย (ระบาย/ ไม่ระบาย) | ปริมาณ สารเคมีหรือ สารสกัด ชีวภาพที่ใช้ (ชื่อ/ปริมาณ) (ลิตรหรือ กิโลกรัม) | การทำงานของระบบบำบัดน้ำเสีย | | | | | | | ปริมาณ ตะกอน ส่วนเกิน ที่เกิดขึ้นจาก ระบบบำบัด น้ำเสียที่นำไป กำจัด (ลบ.ม.) | ปัญหา อุปสรรค และ แนวทาง แก้ไข | ลายมือชื่อ ผู้บันทึก |
|--------------------|---|-----------------|--|--|--|---|---------------------------------|------------------------------|---------------------------------|-----------------------------------|--|------------------------------|-----------------------------|--|--|-------------------------|
| | การบำบัดน้ำเสีย | การบำบัดน้ำเสีย | | | | | ระบบบำบัดน้ำเสีย (ปกติ/ผิดปกติ) | เครื่องสูบน้ำ (ปกติ/ผิดปกติ) | เครื่องเติมอากาศ (ปกติ/ผิดปกติ) | เครื่องกรองน้ำเสีย (ปกติ/ผิดปกติ) | เครื่องกลั่นกรองน้ำเสีย (ปกติ/ผิดปกติ) | เครื่องสูบน้ำ (ปกติ/ผิดปกติ) | อื่นๆ (ระบุ) (ปกติ/ผิดปกติ) | | | |
| 1 | 34.6 | 24 | 24 | 22.4 | | - | | | | | | | | 2.24 | - | |
| 2 | 34.6 | 14 | 14 | 11.2 | | - | | | | | | | | 1.12 | - | |
| 3 | 34.6 | 29 | 29 | 29.2 | | - | | | | | | | | 2.92 | - | |
| 4 | 34.6 | 24 | 24 | 22.4 | | - | | | | | | | | 2.24 | - | |
| 5 | 34.6 | 29 | 29 | 29.2 | | - | | | | | | | | 2.92 | - | |
| 6 | 34.6 | 24 | 24 | 22.4 | | - | | | | | | | | 2.24 | - | |
| 7 | 34.6 | 30 | 30 | 24 | | - | | | | | | | | 2.4 | - | |
| 8 | 34.6 | 24 | 24 | 22.4 | | - | | | | | | | | 2.24 | - | |
| 9 | 34.6 | 34 | 34 | 30.4 | | - | | | | | | | | 3.04 | - | |
| 10 | 34.6 | 24 | 24 | 19.2 | | - | | | | | | | | 1.92 | - | |
| 11 | 34.6 | 23 | 23 | 14.4 | | - | | | | | | | | 1.44 | - | |
| 12 | 34.6 | 24 | 24 | 19.2 | | - | | | | | | | | 1.92 | - | |
| 13 | 34.6 | 22 | 22 | 17.6 | | - | | | | | | | | 1.76 | - | |
| 14 | 34.6 | 25 | 25 | 20 | | - | | | | | | | | 2.0 | - | |
| 15 | 34.6 | 16 | 16 | 14.4 | | - | | | | | | | | 1.44 | - | |
| รวม | 579 | 366 | 366 | 310.4 | | - | | | | | | | | 31.04 | | |

- เหตุ ๑. ให้กรอกสถิติและข้อมูลเฉพาะในกรณีที่มีสถิติและข้อมูลนั้น ๆ ในแต่ละวัน
๒. ในกรณีระบบบำบัดน้ำเสียที่มีการติดตั้งเครื่องตรวจวัดคุณภาพน้ำทั้งแบบอัตโนมัติให้แนบผล
การตรวจวัดคุณภาพน้ำทั้งทุกวันแยกตามพารามิเตอร์ที่ตรวจวัด และทำการสรุปผลเป็น
สถิติและข้อมูลรายเดือน

ขอรับรองว่าการบันทึกสถิติและข้อมูลตามตารางข้างต้นถูกต้องทุกประการ

..... เจ้าของหรือผู้ครอบครองแหล่งกำเนิดมลพิษ

(.....)

..... ผู้ควบคุมระบบบำบัดน้ำเสีย

(.....)

ใบอนุญาตเลขที่ หมดอายุ

ออกให้โดย.....

..... ผู้รับจ้างให้บริการบำบัดน้ำเสีย

(.....)

ใบอนุญาตเลขที่ หมดอายุ

ออกให้โดย

รายงานสรุปผลการทำงานของระบบบำบัดน้ำเสีย

และรักษาคุณภาพสิ่งแวดล้อมแห่งชาติ พ.ศ. ๒๕๓๕ ในฐานะ

..... เจ้าของหรือผู้ครอบครองแหล่งกำเนิดมลพิษ

(.....)

..... ผู้ควบคุมระบบบำบัดน้ำเสีย

(.....)

ใบอนุญาตเลขที่ หหมดอายุ

ออกให้โดย

..... ผู้รับจ้างให้บริการบำบัดน้ำเสีย

(.....)

ใบอนุญาตเลขที่ หหมดอายุ

ออกให้โดย

๒. ข้อมูลเกี่ยวกับระบบบำบัดน้ำเสีย และแหล่งรองรับน้ำทิ้ง

(๑) ประเภท/ชนิดของระบบบำบัดน้ำเสีย Air pump

ความสามารถในการรองรับน้ำเสียของระบบบำบัดน้ำเสีย ลบ.ม./วัน

(๒) การทำงานของระบบบำบัดน้ำเสีย ☒ แบบต่อเนื่อง 12 ชั่วโมง/วัน

☐ แบบไม่ต่อเนื่อง (ระบุ)

(๓) อุปกรณ์และเครื่องมือที่ใช้ในระบบบำบัดน้ำเสีย ☐ เครื่องสูบน้ำ ☒ เครื่องเติมอากาศ

☐ เครื่องกวนผสมน้ำเสีย ☐ เครื่องกวนผสมสารเคมี

☐ เครื่องสูบลตะกอน ☐ อื่น ๆ (ระบุ)

(๔) แหล่งรองรับน้ำทิ้ง (ระบุ)

(๕) วิธีจัดการตะกอนที่เกิดขึ้นจากระบบบำบัดน้ำเสียและวิธีการกำจัด

๓. สรุปผลการทำงานของระบบบำบัดน้ำเสียเป็นรายเดือน

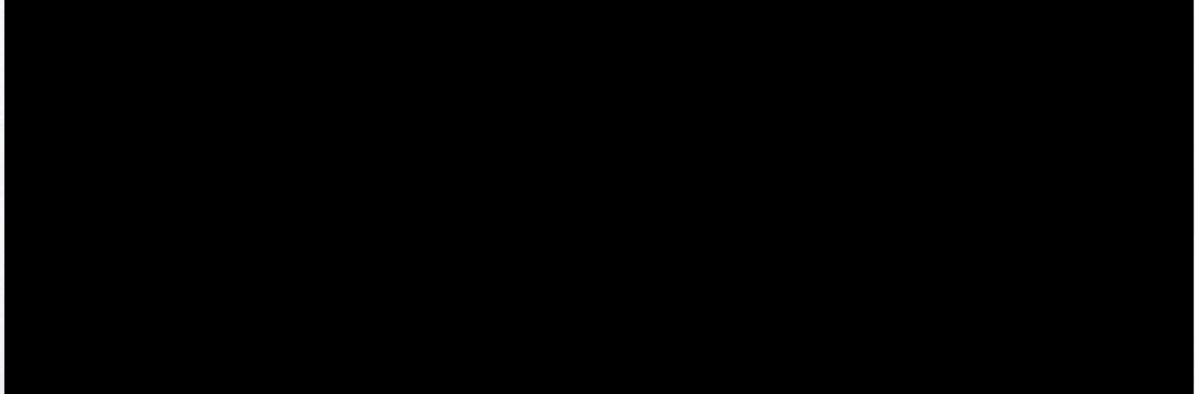
- (๑) ปริมาณการใช้ไฟฟ้าของระบบบำบัดน้ำเสีย (หน่วย) 579
- (๒) ปริมาณน้ำใช้ทุกกิจกรรมในแหล่งกำเนิดมลพิษ (ลบ.ม.) 986
- (๓) ปริมาณน้ำเสียที่เข้าระบบบำบัดน้ำเสีย (ลบ.ม.) 310.4
- (๔) การระบายน้ำทิ้งจากระบบบำบัดน้ำเสีย
- (๕) ปริมาณสารเคมีหรือสารสกัดชีวภาพที่ใช้ (ลิตรหรือกิโลกรัม)
- (๖) การทำงานของระบบบำบัดน้ำเสียและอุปกรณ์
- ระบบบำบัดน้ำเสีย ☒ ปกติ ☐ ผิดปกติ (ระบุ)
 - เครื่องสูบน้ำ ☒ ปกติ ☐ ผิดปกติ (ระบุ)
 - เครื่องเติมอากาศ ☒ ปกติ ☐ ผิดปกติ (ระบุ)
 - เครื่องกวนผสมน้ำเสีย ☐ ปกติ ☐ ผิดปกติ (ระบุ)
 - เครื่องกวนผสมสารเคมี ☐ ปกติ ☐ ผิดปกติ (ระบุ)
 - เครื่องสูบลตะกอน ☐ ปกติ ☐ ผิดปกติ (ระบุ)
 - อื่นๆ ☐ ปกติ ☐ ผิดปกติ (ระบุ)
- (๗) ปริมาณตะกอนส่วนเกินจากระบบบำบัดน้ำเสียที่นำไปกำจัด (ลบ.ม.) 31.04
- (๘) ปัญหา อุปสรรค และแนวทางแก้ไข

คำเตือน ๑. เจ้าของหรือผู้ครอบครองแหล่งกำเนิดมลพิษ ผู้ควบคุมระบบบำบัดน้ำเสีย หรือผู้รับจ้างให้บริการบำบัดน้ำเสียผู้ใดไม่จัดเก็บสถิติ ข้อมูล หรือไม่ทำบันทึกหรือรายงานตามมาตรา ๘๐ ต้องระวางโทษจำคุกไม่เกินหนึ่งเดือน หรือปรับไม่เกินหนึ่งหมื่นบาท หรือทั้งจำทั้งปรับตามมาตรา ๑๐๖

๒. ผู้ควบคุมระบบบำบัดน้ำเสียหรือผู้รับจ้างให้บริการบำบัดน้ำเสียผู้ใดทำบันทึกหรือรายงานโดยแสดงข้อความอันเป็นเท็จ ต้องระวางโทษจำคุกไม่เกินหนึ่งปี หรือปรับไม่เกินหนึ่งแสนบาท หรือทั้งจำทั้งปรับตามมาตรา ๑๐๗

แบบ ทส. ๑

แบบบันทึกรายละเอียดของสถิติและข้อมูลซึ่งแสดงผลการทำงานของระบบบำบัดน้ำเสีย
ของแหล่งกำเนิดมลพิษ



ได้จัดเก็บสถิติและข้อมูลแสดงผลการทำงานของระบบบำบัดน้ำเสียปรากฏตามตาราง ดังนี้

สถิติและข้อมูลที่เกิดขึ้นจากแหล่งกำเนิดมลพิษ

| วัน เดือน ปี | ปริมาณ การใช้ไฟฟ้า ของระบบ บำบัด น้ำเสีย (หน่วย) | ปริมาณ น้ำใช้ ในกิจกรรม ของ แหล่งกำเนิด มลพิษ (ลบ.ม.) | ปริมาณ น้ำเสีย ที่เข้า ระบบ บำบัด น้ำเสีย (ลบ.ม.) | การระบาย น้ำทิ้งจาก ระบบบำบัด น้ำเสีย (ระบาย/ ไม่ระบาย) | ปริมาณ สารเคมีหรือ สารสกัด ชีวภาพที่ใช้ (ชื่อ/ปริมาณ) (ลิตรหรือ กิโลกรัม) | การทำงานของระบบบำบัดน้ำเสีย | | | | | | ปริมาณ ตะกอน ส่วนเกิน ที่เกิดขึ้นจาก ระบบบำบัด น้ำเสียที่นำไป กำจัด (ลบ.ม.) | ปัญหา อุปสรรค และแนวทาง แก้ไข | ลายมือชื่อ ผู้บันทึก |
|--------------------|---|---|---|--|---|--|---------------------------------|------------------------------------|---|---|---------------------------------|--|--|-------------------------|
| | | | | | | ระบบบำบัด น้ำเสีย (ปกติ/ผิดปกติ) | เครื่องสูบน้ำ (ปกติ/ผิดปกติ) | เครื่องเติมอากาศ (ปกติ/ผิดปกติ) | เครื่องกวน/ ผสมน้ำเสีย (ปกติ/ผิดปกติ) | เครื่องกวน/ ผสมสารเคมี (ปกติ/ผิดปกติ) | เครื่องสูบน้ำ (ปกติ/ผิดปกติ) | เครื่องสูบน้ำ (ปกติ/ผิดปกติ) | | |
| 1 | 94.6 | 47 | 37.6 | | - | | | | - | - | | 3.76 | - | |
| 2 | 98.6 | 16 | 12.4 | | - | | | | - | - | | 1.24 | - | |
| 3 | 98.6 | 27 | 21.6 | | - | | | | - | - | | 2.16 | - | |
| 4 | 98.6 | 31 | 24.4 | | - | | | | - | - | | 2.44 | - | |
| 5 | 98.6 | 31 | 24.4 | | - | | | | - | - | | 2.44 | - | |
| 6 | 98.6 | 32 | 25.6 | | - | | | | - | - | | 2.56 | - | |
| 7 | 98.6 | 23 | 16.4 | | - | | | | - | - | | 1.64 | - | |
| 8 | 98.6 | 23 | 16.4 | | - | | | | - | - | | 1.64 | - | |
| 9 | 98.6 | 27 | 21.6 | | - | | | | - | - | | 2.16 | - | |
| 10 | 98.6 | 32 | 25.6 | | - | | | | - | - | | 2.56 | - | |
| 11 | 98.6 | 26 | 20.4 | | - | | | | - | - | | 2.04 | - | |
| 12 | 98.6 | 26 | 20.4 | | - | | | | - | - | | 2.04 | - | |
| 13 | 98.6 | 24 | 19.2 | | - | | | | - | - | | 1.92 | - | |
| 14 | 98.6 | 33 | 26.4 | | - | | | | - | - | | 2.64 | - | |
| 15 | 98.6 | 27 | 21.6 | | - | | | | - | - | | 2.16 | - | |
| รวม | 579 | 425 | 340 | | - | | | | - | - | | 9.40 | | |

- เหตุผล ๑. ให้กรอกสถิติและข้อมูลเฉพาะในกรณีที่มีสถิติและข้อมูลนั้น ๆ ในแต่ละวัน
๒. ในกรณีระบบบำบัดน้ำเสียที่มีการติดตั้งเครื่องตรวจวัดคุณภาพน้ำทั้งแบบอัตโนมัติให้แบบผล
การตรวจวัดคุณภาพน้ำทั้งทุกวันแยกตามพารามิเตอร์ที่ตรวจวัด และทำการสรุปผลเป็น
สถิติและข้อมูลรายเดือน

ขอรับรองว่าการบันทึกสถิติและข้อมูลตามตารางข้างต้นถูกต้องทุกประการ
..... เจ้าของหรือผู้ครอบครองแหล่งกำเนิดมลพิษ

(.....)

..... ผู้ควบคุมระบบบำบัดน้ำเสีย

(.....)

ใบอนุญาตเลขที่ หมดอายุ

ออกให้โดย.....

..... ผู้รับจ้างให้บริการบำบัดน้ำเสีย

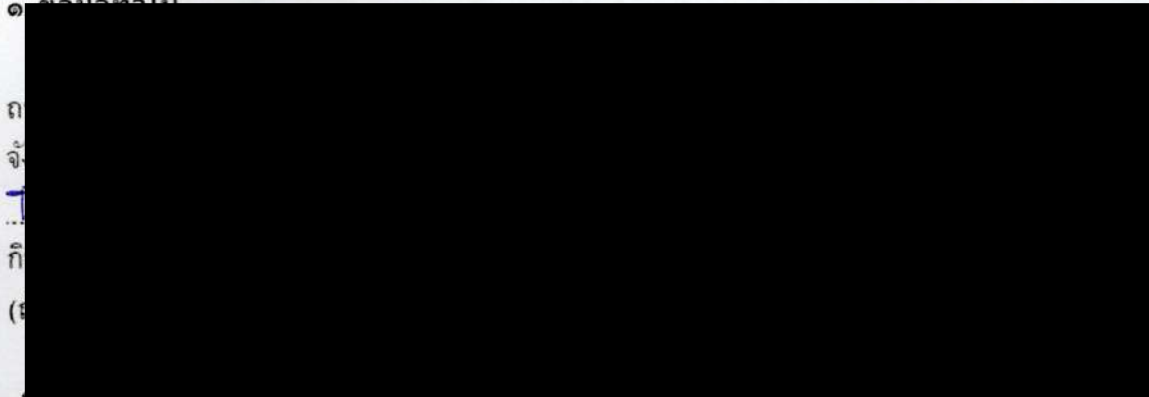
(.....)

ใบอนุญาตเลขที่ หมดอายุ

ออกให้โดย

รายงานสรุปผลการทำงานของระบบบำบัดน้ำเสีย

๑ ข้อมูลทั่วไป



เดือน พฤษภาคม พ.ศ. ๒๕๖๖ ตามที่เทศบาลนครแม่สอด อำเภอแม่สอด จังหวัดตาก

และรักษาคุณภาพสิ่งแวดล้อมแห่งชาติ พ.ศ. ๒๕๓๕ ในฐานะ

..... เจ้าของหรือผู้ครอบครองแหล่งกำเนิดมลพิษ

(.....)

..... ผู้ควบคุมระบบบำบัดน้ำเสีย

(.....)

ใบอนุญาตเลขที่ หมดอายุ

ออกให้โดย

..... ผู้รับจ้างให้บริการบำบัดน้ำเสีย

(.....)

ใบอนุญาตเลขที่ หมดอายุ

ออกให้โดย

๒. ข้อมูลเกี่ยวกับระบบบำบัดน้ำเสีย และแหล่งรองรับน้ำทิ้ง

(๑) ประเภท/ชนิดของระบบบำบัดน้ำเสีย Air Pump

ความสามารถในการรองรับน้ำเสียของระบบบำบัดน้ำเสีย ลบ.ม./วัน

(๒) การทำงานของระบบบำบัดน้ำเสีย ☒ แบบต่อเนื่อง 12 ชั่วโมง/วัน

☐ แบบไม่ต่อเนื่อง (ระบุ)

(๓) อุปกรณ์และเครื่องมือที่ใช้ในระบบบำบัดน้ำเสีย ☐ เครื่องสูบน้ำ ☒ เครื่องเติมอากาศ

☐ เครื่องกวน/ผสมน้ำเสีย ☐ เครื่องกวน/ผสมสารเคมี

☐ เครื่องสูบลตะกอน ☐ อื่น ๆ (ระบุ)

(๔) แหล่งรองรับน้ำทิ้ง (ระบุ)

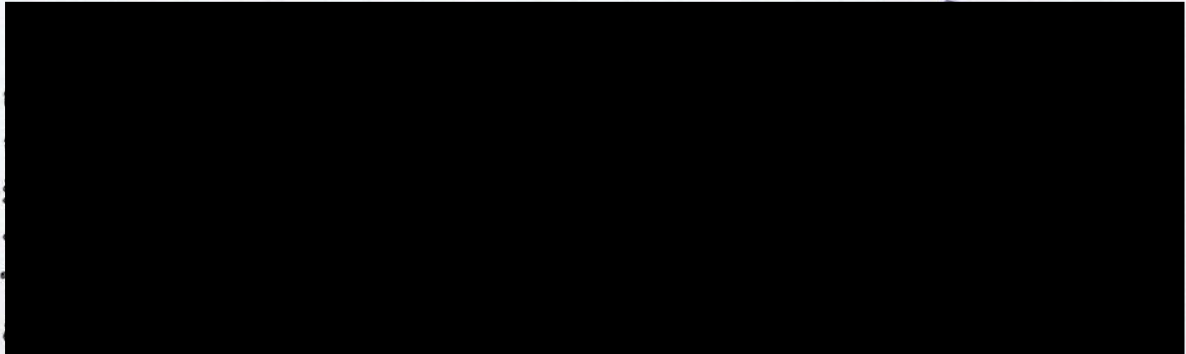
(๕) วิธีจัดการตะกอนที่เกิดขึ้นจากระบบบำบัดน้ำเสียและวิธีการกำจัด

๓. สรุปผลการทำงานของระบบบำบัดน้ำเสียเป็นรายเดือน

- (๑) ปริมาณการใช้ไฟฟ้าของระบบบำบัดน้ำเสีย (หน่วย) 549
- (๒) ปริมาณน้ำใช้ทุกกิจกรรมในแหล่งกำเนิดมลพิษ (ลบ.ม.) 425
- (๓) ปริมาณน้ำเสียที่เข้าระบบบำบัดน้ำเสีย (ลบ.ม.) 940
- (๔) การระบายน้ำทิ้งจากระบบบำบัดน้ำเสีย
- (๕) ปริมาณสารเคมีหรือสารสกัดชีวภาพที่ใช้ (ลิตรหรือกิโลกรัม)
- (๖) การทำงานของระบบบำบัดน้ำเสียและอุปกรณ์
- ระบบบำบัดน้ำเสีย ☒ ปกติ ☐ ผิดปกติ (ระบุ)
 - เครื่องสูบน้ำ ☒ ปกติ ☐ ผิดปกติ (ระบุ)
 - เครื่องเติมอากาศ ☒ ปกติ ☐ ผิดปกติ (ระบุ)
 - เครื่องกวน/ผสมน้ำเสีย ☐ ปกติ ☐ ผิดปกติ (ระบุ)
 - เครื่องกวน/ผสมสารเคมี ☐ ปกติ ☐ ผิดปกติ (ระบุ)
 - เครื่องสูบละกอน ☐ ปกติ ☐ ผิดปกติ (ระบุ)
 - อื่นๆ..... ☐ ปกติ ☐ ผิดปกติ (ระบุ)
- (๗) ปริมาณตะกอนส่วนเกินจากระบบบำบัดน้ำเสียที่นำไปกำจัด (ลบ.ม.) 940
- (๘) ปัญหา อุปสรรค และแนวทางแก้ไข

- คำเตือน ๑. เจ้าของหรือผู้ครอบครองแหล่งกำเนิดมลพิษ ผู้ควบคุมระบบบำบัดน้ำเสีย หรือผู้รับจ้างให้บริการบำบัดน้ำเสียผู้ใดไม่จัดเก็บสถิติ ข้อมูล หรือไม่ทำบันทึกหรือรายงานตามมาตรา ๔๐ ต้องระวางโทษจำคุกไม่เกินหนึ่งเดือน หรือปรับไม่เกินหนึ่งหมื่นบาท หรือทั้งจำทั้งปรับตามมาตรา ๑๐๖
๒. ผู้ควบคุมระบบบำบัดน้ำเสียหรือผู้รับจ้างให้บริการบำบัดน้ำเสียผู้ใดทำบันทึกหรือรายงานโดยแสดงข้อความอันเป็นเท็จ ต้องระวางโทษจำคุกไม่เกินหนึ่งปี หรือปรับไม่เกินหนึ่งแสนบาท หรือทั้งจำทั้งปรับตามมาตรา ๑๐๗

แบบบันทึกรายละเอียดของสถิติและข้อมูลซึ่งแสดงผลการทำงานของระบบบำบัดน้ำเสีย
ของแหล่งกำเนิดมลพิษ



สถิติและข้อมูลเกี่ยวกับจากแหล่งกำเนิดมลพิษ

| วัน เดือน ปี | ปริมาณ การใช้ไฟฟ้า ของระบบ บำบัด น้ำเสีย (หน่วย) | ปริมาณ น้ำใช้ ในทุกกิจกรรม ของ แหล่งกำเนิด มลพิษ (ลบ.ม.) | ปริมาณ น้ำเสีย ที่เข้า ระบบ บำบัด น้ำเสีย (ลบ.ม.) | การระบาย น้ำทิ้งจาก ระบบบำบัด น้ำเสีย (ระบาย/ ไม่ระบาย) | ปริมาณ สารเคมีหรือ สารสกัด ชีวภาพที่ใช้ (ชื่อ/ปริมาณ) (ลิตรหรือ กิโลกรัม) | การทำงานของระบบบำบัดน้ำเสีย | | | | | | ปริมาณ ตะกอน ส่วนเกิน ที่เกิดขึ้นจาก ระบบบำบัด น้ำเสียที่นำไป กำจัด (ลบ.ม.) | ปัญหา อุปสรรค และแนวทาง แก้ไข |
|--------------------|---|--|---|--|---|--|---------------------------------|------------------------------------|---|---|---|--|--|
| | | | | | | ระบบบำบัด น้ำเสีย (ปกติ/ผิดปกติ) | เครื่องสูบน้ำ (ปกติ/ผิดปกติ) | เครื่องเติมอากาศ (ปกติ/ผิดปกติ) | เครื่องกวน/ ผสมน้ำเสีย (ปกติ/ผิดปกติ) | เครื่องกวน/ ผสมสารเคมี (ปกติ/ผิดปกติ) | เครื่องสูบ ตะกอน (ปกติ/ ผิดปกติ) | อื่น ๆ (ระบุ) (ปกติ/ ผิดปกติ) ผิดปกติ | |
| 1 | ๙๔.6 | ๓๐ | ๒๔ | | - | | | | - | - | | ๒.๔ | - |
| 2 | ๙๔.6 | ๓๓ | ๒๖.๔ | | - | | | | - | - | | ๒.๖๔ | - |
| 3 | ๙๔.6 | ๓๓ | ๒๖.๔ | | - | | | | - | - | | ๒.๖๔ | - |
| 4 | ๙๔.6 | ๓๐ | ๒๔ | | - | | | | - | - | | ๒.๔ | - |
| 5 | ๙๔.6 | ๒๕ | ๒๐ | | - | | | | - | - | | ๒.๐ | - |
| 6 | ๙๔.6 | ๒๖ | ๒๐.๖ | | - | | | | - | - | | ๒.๐๖ | - |
| 7 | ๙๔.6 | ๒๕ | ๒๐ | | - | | | | - | - | | ๒.๐ | - |
| ๘ | ๙๔.6 | ๓๒ | ๒๕.๖ | | - | | | | - | - | | ๒.๕๖ | - |
| 9 | ๙๔.6 | ๒๗ | ๒๑.๖ | | - | | | | - | - | | ๒.๑๖ | - |
| 10 | ๙๔.6 | ๒๐ | ๑๖ | | - | | | | - | - | | ๑.๖ | - |
| 11 | ๙๔.6 | ๑๗ | ๑๓.๖ | | - | | | | - | - | | ๑.๓๖ | - |
| 12 | ๙๔.6 | ๓๑ | ๒๔.๖ | | - | | | | - | - | | ๒.๔๖ | - |
| 13 | ๙๔.6 | ๒๖ | ๒๒.๔ | | - | | | | - | - | | ๒.๒๔ | - |
| 14 | ๙๔.6 | ๒๖ | ๒๒.๔ | | - | | | | - | - | | ๒.๒๔ | - |
| 15 | ๙๔.6 | ๒๖ | ๒๒.๔ | | - | | | | - | - | | ๒.๒๔ | - |
| รวม | 5๔๑ | 41๓ | ๓๓๐.๔ | | - | | | | | | | ๓๓.๐๔ | |

หมายเหตุ ๑. ให้กรอกสถิติและข้อมูลเฉพาะในกรณีที่มีสถิติและข้อมูลนั้น ๆ ในแต่ละวัน

๒. ในกรณีระบบบำบัดน้ำเสียที่มีการติดตั้งเครื่องตรวจวัดคุณภาพน้ำทั้งแบบอัตโนมัติ ให้แบบผลการตรวจวัดคุณภาพน้ำทั้งวันแยกตามพารามิเตอร์ที่ตรวจ และทำการสรุปผลเป็นสถิติและข้อมูลรายเดือน

ขอรับรองว่าการบันทึกสถิติและข้อมูลตามตารางข้างต้นถูกต้องทุกประการ
..... เจ้าของหรือผู้ครอบครองแหล่งกำเนิดมลพิษ

(.....)

..... ผู้ควบคุมระบบบำบัดน้ำเสีย

(.....)

ใบอนุญาตเลขที่ หมดอายุ

ออกให้โดย

..... ผู้รับจ้างให้บริการบำบัดน้ำเสีย

(.....)

ใบอนุญาตเลขที่ หมดอายุ

ออกให้โดย

๑. ๑. ๑. ๑. ๑.

.....เจ้าของหรือผู้ครอบครองแหล่งกำเนิดมลพิษ
(.....)

..... ผู้ควบคุมระบบบำบัดน้ำเสีย
(.....)

ใบอนุญาตเลขที่ หมดอายุ
ออกให้โดย

..... ผู้รับจ้างให้บริการบำบัดน้ำเสีย
(.....)

ใบอนุญาตเลขที่ หมดอายุ
ออกให้โดย

(๑) ประเภท/ชนิดของระบบบำบัดน้ำเสีย Air pump
ความสามารถในการรองรับน้ำเสียของระบบบำบัดน้ำเสีย ลบ.ม./วัน

☐ แบบไม่ต่อเนื่อง (ระบุ)/.....

☐ เครื่องกวาด/ผสมน้ำเสีย ☐ เครื่องกวาด/ผสมสารเคมี

☐ เครื่องสูบลูกอม ☐ อื่น ๆ (ระบุ)

(๔) แหล่งรองรับน้ำทิ้ง (ระบุ)

(๕) วิจารณ์การตะกอนที่เกิดขึ้นจากระบบบำบัดน้ำเสียและวิธีการกำจัด

(๑) ปริมาณการใช้ไฟฟ้าของระบบบำบัดน้ำเสีย (หน่วย) 579

(๒) ปริมาณน้ำใช้ตกกิจกรรมในแหล่งกำเนิดมลพิษ (ลบ.ม.) 413

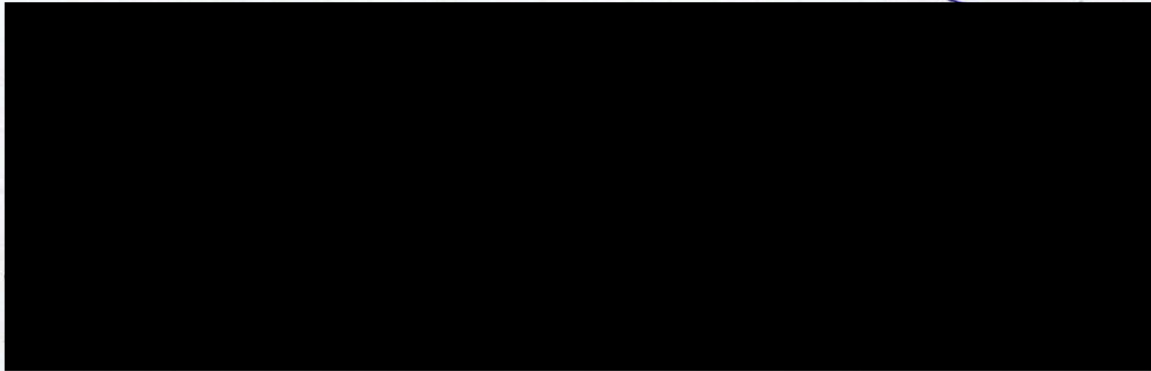
(๓) ปริมาณน้ำเสียที่เข้าระบบบำบัดน้ำเสีย (ลบ.ม.) 990.4

(๕) การระบายน้ำทิ้งจากระบบบำบัดน้ำเสีย

- (๕) ปริมาณสารเคมีหรือสารสกัดชีวภาพที่ใช้ (ลิตรหรือกิโลกรัม)
- (๖) การทำงานของระบบบำบัดน้ำเสียและอุปกรณ์
- ระบบบำบัดน้ำเสีย ☒ ปกติ ☐ ผิดปกติ (ระบุ)
 - เครื่องสูบน้ำ ☒ ปกติ ☐ ผิดปกติ (ระบุ)
 - เครื่องเติมอากาศ ☒ ปกติ ☐ ผิดปกติ (ระบุ)
 - เครื่องกวน/ผสมน้ำเสีย ☐ ปกติ ☐ ผิดปกติ (ระบุ)
 - เครื่องกวน/ผสมสารเคมี ☐ ปกติ ☐ ผิดปกติ (ระบุ)
 - เครื่องสูบลตะกอน ☐ ปกติ ☐ ผิดปกติ (ระบุ)
 - อื่นๆ ☐ ปกติ ☐ ผิดปกติ (ระบุ)
- (๗) ปริมาณตะกอนส่วนเกินจากระบบบำบัดน้ำเสียที่นำไปกำจัด (ลบ.ม.) ๑๑.๐๔
- (๘) ปัญหา อุปสรรค และแนวทางแก้ไข

- คำเตือน ๑. เจ้าของหรือผู้ครอบครองแหล่งกำเนิดมลพิษ ผู้ควบคุมระบบบำบัดน้ำเสีย หรือผู้รับจ้างให้บริการบำบัดน้ำเสียผู้ใดไม่จัดเก็บสถิติ ข้อมูล หรือไม่ทำบันทึกหรือรายงานตามมาตรา ๘๐ ต้องระวางโทษจำคุกไม่เกินหนึ่งเดือน หรือปรับไม่เกินหนึ่งหมื่นบาท หรือทั้งจำทั้งปรับตามมาตรา ๑๐๖
๒. ผู้ควบคุมระบบบำบัดน้ำเสียหรือผู้รับจ้างให้บริการบำบัดน้ำเสียผู้ใดทำบันทึกหรือรายงานโดยแสดงข้อความอันเป็นเท็จ ต้องระวางโทษจำคุกไม่เกินหนึ่งปี หรือปรับไม่เกินหนึ่งแสนบาท หรือทั้งจำทั้งปรับตามมาตรา ๑๐๗

แบบบันทึกรายละเอียดของสถิติและข้อมูลซึ่งแสดงผลการทำงานของระบบบำบัดน้ำเสีย
ของแหล่งกำเนิดมลพิษ



สถิติและข้อมูลที่ได้จากแหล่งกำเนิดมลพิษ

| วัน เดือน ปี | ปริมาณ การใช้ไฟฟ้า ของระบบ บำบัด น้ำเสีย (หน่วย) | ปริมาณ น้ำใช้ ในทุกกิจกรรม ของ แหล่งกำเนิด มลพิษ (ลบ.ม.) | ปริมาณ น้ำเสีย ที่เข้า ระบบ บำบัด น้ำเสีย (ลบ.ม.) | การระบาย น้ำทิ้งจาก ระบบบำบัด น้ำเสีย (ระบาย/ ไม่ระบาย) | ปริมาณ สารเคมีหรือ สารสกัด ชีวภาพที่ใช้ (ชื่อ/ปริมาณ) (ลิตรหรือ กิโลกรัม) | การทำงานของระบบบำบัดน้ำเสีย | | | | | | ปริมาณ ตะกอน ส่วนเกิน ที่เกิดขึ้นจาก ระบบบำบัด น้ำเสียที่นำไป กำจัด (ลบ.ม.) | ปัญหา อุปสรรค และแนวทาง แก้ไข | ลาย มือ ผู้บันทึก |
|--------------------|---|--|---|--|---|--|---------------------------------|------------------------------------|---|---|---------------------------------|--|--|-------------------------|
| | | | | | | ระบบบำบัด น้ำเสีย (ปกติ/ผิดปกติ) | เครื่องสูบน้ำ (ปกติ/ผิดปกติ) | เครื่องเติมอากาศ (ปกติ/ผิดปกติ) | เครื่องกวน/ ผสมน้ำเสีย (ปกติ/ผิดปกติ) | เครื่องกวน/ ผสมสารเคมี (ปกติ/ผิดปกติ) | เครื่องสูบน้ำ (ปกติ/ผิดปกติ) | เครื่องสูบน้ำ (ปกติ/ผิดปกติ) | | |
| 1 | ๙๔.6 | 43 | ๓6 | | - | | | | - | - | | ๙.6 | - | |
| 2 | ๙๕.6 | 44 | ๓5.2 | | - | | | | - | - | | ๙.52 | - | |
| 3 | ๙๕.6 | ๓0 | 24 | | - | | | | - | - | | 2.4 | - | |
| 4 | ๙๔.6 | ๓4 | 27.2 | | - | | | | - | - | | 2.72 | - | |
| 5 | ๙๔.6 | 20 | 16 | | - | | | | - | - | | 1.6 | - | |
| 6 | ๙๔.6 | ๓1 | 24.๖ | | - | | | | - | - | | 2.4๖ | - | |
| 7 | ๙๕.6 | ๓1 | 24.๖ | | - | | | | - | - | | 2.4๖ | - | |
| ๘ | ๙๔.6 | ๓0 | 24 | | - | | | | - | - | | 2.4 | - | |
| 9 | ๙๔.6 | 2๔ | 22.4 | | - | | | | - | - | | 2.24 | - | |
| 10 | ๙๕.6 | ๓1 | 24.๖ | | - | | | | - | - | | 24.๖ | - | |
| 11 | ๙๕.6 | 2๓ | 2๓.2 | | - | | | | - | - | | 2.๓๒ | - | |
| 12 | ๙๕.6 | ๓6 | 2๕.๕ | | - | | | | - | - | | 2.๕๕ | - | |
| 13 | ๙๕.6 | ๓4 | 27.2 | | - | | | | - | - | | 2.72 | - | |
| 14 | ๙๕.6 | 2๓ | 1๔.4 | | - | | | | - | - | | 1.๔4 | - | |
| 15 | ๙๕.6 | 22 | 17.6 | | - | | | | - | - | | 1.76 | - | |
| รวม | 57๓ | 406 | ๓74.4 | | - | | | | - | - | | ๓7.44 | - | |

หมายเหตุ ๑. ให้กรอกสถิติและข้อมูลเฉพาะในกรณีที่มีสถิติและข้อมูลนั้น ๆ ในแต่ละวัน

๒. ในกรณีระบบบำบัดน้ำเสียที่มีการติดตั้งเครื่องตรวจวัดคุณภาพน้ำทั้งแบบอัตโนมัติ ให้แนบผลการตรวจวัดคุณภาพน้ำทั้งวันแยกตามพารามิเตอร์ที่ตรวจ และทำการสรุปผลเป็นสถิติและข้อมูลรายเดือน

ขอรับรองว่าการบันทึกสถิติและข้อมูลตามตารางข้างต้นถูกต้องทุกประการ
..... เจ้าหรือผู้ครอบครองแหล่งกำเนิดมลพิษ
(.....)
..... ผู้ควบคุมระบบบำบัดน้ำเสีย
(.....)
ใบอนุญาตเลขที่ หมดอายุ
ออกให้โดย
..... ผู้รับจ้างให้บริการบำบัดน้ำเสีย
(.....)
ใบอนุญาตเลขที่ หมดอายุ
ออกให้โดย

รายงานสรุปผลการทำงานของระบบบำบัดน้ำเสีย

ใบอนุญาตเลขที่ (ถ้ามี) ออกให้โดย หมุดอายุ

ในการนี้ขอรายงานสรุปผลการทำงานของระบบบำบัดน้ำเสียของแหล่งกำเนิดมลพิษสำหรับ
เดือน กุมภาพันธ์ พ.ศ. 2566 ตามที่ได้กำหนดในมาตรา ๘๐ แห่งพระราชบัญญัติส่งเสริม
และรักษาคุณภาพสิ่งแวดล้อมแห่งชาติ พ.ศ. ๒๕๓๕ ในฐานะ

..... เจ้าของหรือผู้ครอบครองแหล่งกำเนิดมลพิษ
(.....)

..... ผู้ควบคุมระบบบำบัดน้ำเสีย
(.....)

ใบอนุญาตเลขที่ หมุดอายุ
ออกให้โดย

..... ผู้รับจ้างให้บริการบำบัดน้ำเสีย
(.....)

ใบอนุญาตเลขที่ หมุดอายุ
ออกให้โดย

๒. ข้อมูลเกี่ยวกับระบบบำบัดน้ำเสีย และแหล่งรองรับน้ำทิ้ง

(๑) ประเภท/ชนิดของระบบบำบัดน้ำเสีย

ความสามารถในการรองรับน้ำเสียของระบบบำบัดน้ำเสีย ลบ.ม./วัน

(๒) การทำงานของระบบบำบัดน้ำเสีย ☒ แบบต่อเนื่อง 12 ชั่วโมง/วัน

☐ แบบไม่ต่อเนื่อง (ระบุ)

(๓) อุปกรณ์และเครื่องมือที่ใช้ในระบบบำบัดน้ำเสีย ☐ เครื่องสูบน้ำ ☒ เครื่องเติมอากาศ

☐ เครื่องกวน/ผสมน้ำเสีย ☐ เครื่องกวน/ผสมสารเคมี

☐ เครื่องสูบลตะกอน ☐ อื่น ๆ (ระบุ)

(๔) แหล่งรองรับน้ำทิ้ง (ระบุ)

(๕) วิธีจัดการตะกอนที่เกิดขึ้นจากระบบบำบัดน้ำเสียและวิธีการกำจัด

๓. สรุปผลการทำงานของระบบบำบัดน้ำเสียเป็นรายเดือน

(๑) ปริมาณการใช้ไฟฟ้าของระบบบำบัดน้ำเสีย (หน่วย) 579

(๒) ปริมาณน้ำใช้ทุกกิจกรรมในแหล่งกำเนิดมลพิษ (ลบ.ม.) 966

(๓) ปริมาณน้ำเสียที่เข้าระบบบำบัดน้ำเสีย (ลบ.ม.) ๗๗๔.๔

(๔) การระบายน้ำทิ้งจากระบบบำบัดน้ำเสีย

- (๕) ปริมาณสารเคมีหรือสารสกัดชีวภาพที่ใช้ (ลิตรหรือกิโลกรัม)
- (๖) การทำงานของระบบบำบัดน้ำเสียและอุปกรณ์
- ระบบบำบัดน้ำเสีย ☒ ปกติ ☐ ผิดปกติ (ระบุ)
 - เครื่องสูบน้ำ ☒ ปกติ ☐ ผิดปกติ (ระบุ)
 - เครื่องเติมอากาศ ☒ ปกติ ☐ ผิดปกติ (ระบุ)
 - เครื่องกวน/ผสมน้ำเสีย ☐ ปกติ ☐ ผิดปกติ (ระบุ)
 - เครื่องกวน/ผสมสารเคมี ☐ ปกติ ☐ ผิดปกติ (ระบุ)
 - เครื่องสูบลตะกอน ☐ ปกติ ☐ ผิดปกติ (ระบุ)
 - อื่นๆ ☐ ปกติ ☐ ผิดปกติ (ระบุ)
- (๗) ปริมาณตะกอนส่วนเกินจากระบบบำบัดน้ำเสียที่นำไปกำจัด (ลบ.ม.) 34.44
- (๘) ปัญหา อุปสรรค และแนวทางแก้ไข

- คำเตือน
๑. เจ้าของหรือผู้ครอบครองแหล่งกำเนิดมลพิษ ผู้ควบคุมระบบบำบัดน้ำเสีย หรือผู้รับจ้างให้บริการบำบัดน้ำเสียผู้ใดไม่จัดเก็บสถิติ ข้อมูล หรือไม่ทำบันทึกหรือรายงานตามมาตรา ๘๐ ต้องระวางโทษจำคุกไม่เกินหนึ่งเดือน หรือปรับไม่เกินหนึ่งหมื่นบาท หรือทั้งจำทั้งปรับตามมาตรา ๑๐๖
 ๒. ผู้ควบคุมระบบบำบัดน้ำเสียหรือผู้รับจ้างให้บริการบำบัดน้ำเสียผู้ใดทำบันทึกหรือรายงานโดยแสดงข้อความอันเป็นเท็จ ต้องระวางโทษจำคุกไม่เกินหนึ่งปี หรือปรับไม่เกินหนึ่งแสนบาท หรือทั้งจำทั้งปรับตามมาตรา ๑๐๗



Generator Weekly Checklist

ใบรายงานการตรวจสอบเครื่องกำเนิดไฟฟ้าสำรองประจำสัปดาห์

Week / สัปดาห์

4

Day/วันที่

91 / 01 / 2566

Building / อาคาร

Library House

| Description / รายละเอียด | | Before Start ก่อนการเดินเครื่อง | <input checked="" type="checkbox"/> Manual เดินเครื่องด้วยมือ | <input type="checkbox"/> Automatic เดินเครื่องอัตโนมัติ | Remark หมายเหตุ |
|---|--|---|--|--|--------------------|
| Engine Section / ส่วนเครื่องยนต์ | Air Cooled System ระบบระบายความร้อนด้วยอากาศ | N/A | | N/A | |
| | Coolant Water Level Record บันทึกระดับการระบายความร้อน | [] ต่ำ, [x] เต็ม, [] N/A | [] ต่ำ, [x] เต็ม, [] N/A | | |
| | Water Temperature Record บันทึกอุณหภูมิการระบายความร้อน (°F) / (°C) | 0 | 96°F 36°C | | |
| | Oil Temperature Record บันทึกอุณหภูมิน้ำมันเครื่อง (°F) | N/A | N/A | | |
| | Oil Pressure Record บันทึกแรงดันน้ำมันเครื่อง (PSI) / (bar) | 0 | 72 PSI 4.96 bar | | |
| | Oil Level Record บันทึกระดับน้ำมันเครื่อง | [] ต่ำ, [x] เต็ม, [] N/A | [] ต่ำ, [x] เต็ม, [] N/A | | |
| | Belt Tension ความตึงสายพาน | N/A | ปกติ | | |
| | Smoke Condition สภาพเขม่าควัน | N/A | ปกติ | | |
| | Diesel Level Record บันทึกระดับน้ำมันดีเซล | 567.53 L. | 567.53 L. | | |
| | Alternator Section / ส่วนเครื่องกำเนิด | Vibration & Noise การสั่นสะเทือนและเสียง | N/A | ปกติ | |
| Grease & Bearing จาระบีและลูกปืน | | N/A | ปกติ | | |
| Speed Record บันทึกความเร็วรอบ (RPM) | | N/A | 1512 RPM | | |
| Voltage Record บันทึกแรงเคลื่อนไฟฟ้า (Volts / โวลต์) | | Phase-Phase / คู่เฟส RS Phase-Phase / คู่เฟส ST Phase-Phase / คู่เฟส TR | N/A N/A N/A | RS 239 ST 239 TR 239 RN 293 SN 294 TN 294 | |
| Frequency Record บันทึกความถี่ไฟฟ้า (Hz) | | N/A | ปกติ 50 Hz. | | |
| Frequency Stability สถานะความถี่ไฟฟ้า | | N/A | N/A | | |
| Control Section / ส่วนชุดควบคุม | | Battery Condition สภาพแบตเตอรี่ | ปกติ | ปกติ | |
| | Distilled Water of Battery น้ำกลั่นแบตเตอรี่ | ปกติ | ปกติ | | |
| | Battery Charger ชุดชาร์จแบตเตอรี่ | ปกติ | ปกติ | | |
| | Battery Voltage Record บันทึกแรงเคลื่อนไฟฟ้าตรง (DC Volts) | ปกติ | ปกติ | | |
| | Battery Amperes Record บันทึกกระแสไฟฟ้าตรง (DC Amp.) | ปกติ | ปกติ 28.1V | | |
| | Testing Period (Min.) จำนวนเวลาทดสอบ (นาที) | N/A | ปกติ 10 นาที | | |
| | Engine Operating Hour (Reading) ผลรวมจำนวนการทำงานของเครื่อง (จากมิเตอร์) | | | | |
| | Remark / หมายเหตุ | | | | |

Note : Please Mark N/A if not applicable , ✓ Normal , ✗ Abnormal / กรุณาใส่ N/A ถ้าไม่มีข้อมูล , ✓ ปกติ , ✗ ไม่ปกติ

Recorded By / ลงบันทึกชื่อ

Signature

Date / วันที่

Time / เวลา

Checked By / ตรวจสอบโดย

Signature / ลงชื่อ (Tech. Sup. / หัวหน้าช่าง)

Date / วันที่

Time / เวลา

Verified By / ทบทวนตรวจสอบโดย

Signature/ลงชื่อ (BM./ผู้จัดการอาคาร)

Date / วันที่

Time / เวลา

Main Electricity Meter Daily Record

031945 2551305 รีด

แบบฟอร์มรายงานการจดบันทึกมิเตอร์ไฟฟ้ารายวันประจำเดือน

Month (เดือน) / Year (ปี)

9/10/2566

Building / อาคาร

Librany House

Sheet / แผ่นที่ 1

อัตราค่าเช่าอาคารพาณิชย์ (TOU)

☐ 3.2.1 > 66 kV ☐ 3.2.2 12-24 kV ☐ 3.2.3 < 12 kV

☐ 4.2.1 > 66 kV ☐ 4.2.2 12-24 kV ☐ 4.2.3 < 12 kV

☒ 2.1.1 12-24 kV

Meter No. / เครื่องวัดเลขที่

| Date / วันที่ | Time / เวลา | Energy / พลังงานไฟฟ้า (kWh) | | | | | | Max. Kilowatts Demand พลังงานไฟฟ้าสูงสุด | | Max. KiloVAR Demand กำลังไฟฟ้ารีแอกทีฟสูงสุด | | | | Recorded | Checked Tech Sup. |
|---------------|-------------|------------------------------------|---------------------------------------|---|---------------------------------------|--|---------------------------------------|---|----------|---|---|---|---|-------------|----------------------|
| | | Multiplier / ตัวคูณ 1.000 | | | | | | Multiplier/ตัวคูณ 1.000 | | Multiplier/ตัวคูณ 1.000 | | | | | |
| | | Current Reading การอ่านปัจจุบัน | Consumption Units จำนวนหน่วยที่ใช้ | การอ่านครั้ง On Peak (08.00h. - 22.00h.) | Consumption Units จำนวนหน่วยที่ใช้ | การอ่านครั้ง Off Peak (09.00h. - 22.00h.) | Consumption Units จำนวนหน่วยที่ใช้ | On Peak | Off Peak | Current Reading การอ่านปัจจุบัน | Consumption Units (Kvarh) จำนวนหน่วยที่ใช้ (Kvarh) | การอ่านครั้ง On Peak (08.00h. - 22.00h.) | Consumption Units (Kvarh) จำนวนหน่วยที่ใช้ (Kvarh) | | |
| | | Code 10 | | Code 11 | | Code 12 | | Code 31 | Code 32 | Code 70 | Code 71 | Code 72 | บันทึกโดย | หัวหน้าช่าง | |
| 1 | | | | | | | | | | | | | | | |
| 2 | | | | | | | | | | | | | | | |
| 3 | 09.00 | 614 | 2 | 214 | | 400 | | 36 | 43 | | 14 | 16 | | | |
| 4 | 09.00 | 615 | 1 | 215 | | 400 | | 43 | 46 | | 14 | 16 | | | |
| 5 | 09.00 | 616 | 1 | 215 | | 401 | | 43 | 46 | | 14 | 16 | | | |
| 6 | 09.00 | 617 | 1 | 215 | | 402 | | 44 | 64 | | 16 | 21 | | | |
| 7 | | | | | | | | | | | | | | | |
| 8 | 09.00 | 619 | 2 | 215 | | 403 | | 49 | 64 | | 16 | 21 | | | |
| 9 | 09.00 | 620 | 1 | 215 | | 404 | | 49 | 64 | | 16 | 21 | | | |
| 10 | 09.00 | 621 | 1 | 216 | | 404 | | 49 | 64 | | 16 | 21 | | | |
| 11 | 09.00 | 622 | 1 | 217 | | 405 | | 49 | 64 | | 16 | 21 | | | |
| 12 | 09.00 | 623 | 1 | 216 | | 406 | | 60 | 67 | | 16 | 21 | | | |
| 13 | 09.00 | 624 | 1 | 217 | | 406 | | 60 | 67 | | 16 | 21 | | | |
| 14 | | | | | | | | | | | | | | | |
| 15 | 09.00 | 626 | 2 | 216 | | 406 | | 60 | 67 | | 16 | 24 | | | |
| 16 | 09.00 | 629 | 2 | 214 | | 410 | | 60 | 67 | | 24 | 26 | | | |
| 17 | 09.00 | 630 | 2 | 219 | | 410 | | 60 | 67 | | 25 | 26 | | | |
| 18 | 09.00 | 631 | 1 | 220 | | 411 | | 60 | 67 | | 25 | 26 | | | |
| 19 | 09.00 | 633 | 2 | 220 | | 419 | | 60 | 67 | | 25 | 26 | | | |
| 20 | 09.00 | 634 | 1 | 221 | | 415 | | 60 | 67 | | 25 | 26 | | | |
| 21 | | | | | | | | | | | | | | | |
| 22 | 09.00 | 636 | 2 | 222 | | 416 | | 95 | 100 | | 25 | 27 | | | |
| 23 | 09.00 | 638 | 2 | 229 | | 416 | | 95 | 100 | | 25 | 27 | | | |
| 24 | 09.00 | 640 | 2 | 223 | | 417 | | 95 | 100 | | 25 | 27 | | | |
| 25 | 09.00 | 641 | 1 | 225 | | 417 | | 95 | 100 | | 25 | 27 | | | |
| 26 | 09.00 | 642 | 1 | 224 | | 416 | | 95 | 100 | | 25 | 27 | | | |
| 27 | 09.00 | 644 | 2 | 225 | | 419 | | 95 | 100 | | 25 | 27 | | | |
| 28 | 09.00 | 645 | 1 | 225 | | 419 | | 95 | 100 | | 25 | 27 | | | |
| 29 | 09.00 | | | | | | | | | | | | | | |
| 30 | 09.00 | 644 | 3 | 225 | | 422 | | 95 | 100 | | 25 | 27 | | | |
| 31 | 09.00 | 649 | 4 | 225 | | 422 | | 95 | 100 | | 25 | 27 | | | |
| Total | | | | | | | | | | | | | - This Month / เดือนปัจจุบัน | | |
| | | | | | | | | | | | | | + Last Month / เดือนที่ผ่านมา | | |

หมายเหตุ

Done By / ดำเนินการโดย

Checked By / ตรวจสอบโดย

Verified By / ทบทวนตรวจสอบโดย

Signature / ลงชื่อ (Tech. / ช่าง)

Signature / ลงชื่อ (Tech Sup. / หัวหน้าช่าง)

Signature / ลงชื่อ (B.M. / ผู้จัดการอาคาร)

Date / วันที่

Date / วันที่

Date / วันที่

Main Water Meter Daily Record

แบบฟอร์มรายงานการจดบันทึกมิเตอร์น้ำประจำวันประจำเดือน

Month (เดือน) / Year (ปี)

กรกฎาคม 2564

Building / อาคาร

Library House

Meter No. / หมายเลขมิเตอร์

ประเภทผู้ใช้

| Date วันที่ | Time เวลา | Current Reading การอ่านปัจจุบัน 17376 | Consumption Units จำนวนหน่วยที่ใช้ | Recorded By บันทึกโดย | Checked By Tech. ตรวจสอบโดย หัวหน้าช่าง |
|----------------|--------------|---|---------------------------------------|--------------------------|---|
| 1 | | | | | |
| 2 | | | | | |
| 3 | 09.00 | 17417 | | | |
| 4 | 09.00 | 17455 | 41 | | |
| 5 | 09.00 | 17447 | 16 | | |
| 6 | 09.00 | 17461 | 14 | | |
| 7 | | | 14 | | |
| 8 | 09.00 | 17489 | | | |
| 9 | 09.00 | 17516 | 27 | | |
| 10 | 09.00 | 17533 | 17 | | |
| 11 | 09.00 | 17547 | 14 | | |
| 12 | 09.00 | 17559 | 12 | | |
| 13 | 09.00 | 17576 | 17 | | |
| 14 | | | | | |
| 15 | 09.00 | 17636 | | | |
| 16 | 09.00 | 17667 | 31 | | |
| 17 | 09.00 | 17642 | 15 | | |
| 18 | 09.00 | 17719 | 77 | | |
| 19 | 09.00 | 17743 | 24 | | |
| 20 | 09.00 | 17776 | 33 | | |
| 21 | | | | | |
| 22 | 09.00 | 17805 | | | |
| 23 | 09.00 | 17862 | 57 | | |
| 24 | 09.00 | 17867 | 5 | | |
| 25 | 09.00 | 17906 | 39 | | |
| 26 | 09.00 | 17976 | 70 | | |
| 27 | 09.00 | 17973 | 37 | | |
| 28 | 09.00 | 18020 | 47 | | |
| 29 | 09.00 | | | | |
| 30 | 09.00 | 18079 | | | |
| 31 | 09.00 | 18094 | 15 | | |
| | | Total | | | |

* This Month / เดือนปัจจุบัน

* Last Month / เดือนที่ผ่านมา

Done By / ดำเนินการโดย

Signature / ลงลายเซ็น (Tech. / ช่าง)

Date / วันที่

Time / เวลา

Checked By / ตรวจสอบโดย

Signature / ลงลายเซ็น (Tech. Sup. / หัวหน้าช่าง)

Date / วันที่

Time / เวลา

Verified By / ทบทวนตรวจสอบโดย

Signature / ลงลายเซ็น (BM. / ผู้จัดการอาคาร)

Date / วันที่

Time / เวลา

แบบฟอร์มการตรวจสอบเครื่องไฟฟ้า (MDB) ประจำวัน

Month/เดือน ๐๖/๒๕๖๕

2957/measure

[illegible]

Done By / ดำเนินการโดย

Signature / ลายเซ็น / Tech / ช่วง

แม่ชีน / Tech / ช่าง

Checked By / ตรวจสอบโดย

Signature / ลายเซ็น (tech Sup / หัวหน้าช่าง)

Verified By / ทบทวนตรวจสอบ

Signature/ลายเซ็น(Bm/ผู้จัดการอาคาร)

Date / วัน /

.....

Date / 日付

Time / เวลา

.....

Time / Year



Generator Weekly Checklist

ใบรายงานการตรวจสอบเครื่องกำเนิดไฟฟ้าสำรองประจำสัปดาห์

Week / สัปดาห์

4

Day/วันที่

28 / 02 / 66

Building / อาคาร

L'ibonx House

| Description / รายละเอียด | Before Start ก่อนการเดินเครื่อง | <input checked="" type="checkbox"/> Manual เดินเครื่องด้วยมือ | <input type="checkbox"/> Automatic เดินเครื่องอัตโนมัติ | Remark หมายเหตุ |
|--|---|--|--|--------------------|
| Engine Section / ส่วนเครื่องยนต์ | | | | |
| Air Cooled System ระบบระบายความร้อนด้วยอากาศ | N/A | N/A | | |
| Coolant Water Level Record บันทึกระดับน้ำระบายความร้อน | [] ต่ำ, [/] เต็ม, [] N/A | [] ต่ำ, [/] เต็ม, [] N/A | | |
| Water Temperature Record บันทึกอุณหภูมิระบายความร้อน (°F) / (°C) | 0 | 105°F 41°C | | |
| Oil Temperature Record บันทึกอุณหภูมิน้ำมันเครื่อง (°F) | N/A | N/A | | |
| Oil Pressure Record บันทึกแรงดันน้ำมันเครื่อง (PSI) / (bar) | 0 | 68 PSI 4.75 bar | | |
| Oil Level Record บันทึกระดับน้ำมันเครื่อง | [] ต่ำ, [/] เต็ม, [] N/A | [] ต่ำ, [/] เต็ม, [] N/A | | |
| Belt Tension ความตึงสายพาน | N/A | ปกติ | | |
| Smoke Condition สภาพเขม่าควัน | N/A | ปกติ | | |
| Diesel Level Record บันทึกระดับน้ำมันดีเซล | 567-592 | 567-53 L. | | |
| Alternator Section / ส่วนเครื่องกำเนิด | | | | |
| Vibration & Noise การสั่นสะเทือนและเสียง | N/A | ปกติ | | |
| Grease & Bearing จาระบีและลูกปืน | N/A | ปกติ | | |
| Speed Record บันทึกความเร็วรอบ (RPM) | N/A | 1512 RPM | | |
| Voltage Record บันทึกแรงเคลื่อนไฟฟ้า (Volts / โวลต์) | Phase-Phase / คู่เฟส RS Phase-Phase / คู่เฟส ST Phase-Phase / คู่เฟส TR | RS 229 ST 229 TR 230 RN 397 SN 397 TN 397 | | |
| Frequency Record บันทึกความถี่ไฟฟ้า (Hz) | N/A | ปกติ 50 Hz. | | |
| Frequency Stability สถานภาพความถี่ไฟฟ้า | N/A | N/A | | |
| Control Section / ส่วนชุดควบคุม | | | | |
| Battery Condition สภาพแบตเตอรี่ | ปกติ | ปกติ | | |
| Distilled Water of Battery น้ำกลั่นแบตเตอรี่ | ปกติ | ปกติ | | |
| Battery Charger ชุดชาร์จแบตเตอรี่ | ปกติ | ปกติ | | |
| Battery Voltage Record บันทึกแรงเคลื่อนไฟฟ้าตรง (DC Volts) | ปกติ | ปกติ 26.4 V. | | |
| Battery Amperes Record บันทึกกระแสไฟฟ้าตรง (DC Amp.) | ปกติ | ปกติ | | |
| Testing Period (Min.) จำนวนเวลาทดสอบ (นาที) | N/A | ปกติ 10 นาที | | |
| Engine Operating Hour (Reading) ผลรวมจำนวนการทำงานของเครื่อง (จากมิเตอร์) | | | | |
| Remark / หมายเหตุ | | | | |

Note : Please Mark N/A if not applicable, ✓ Normal, ✗ Abnormal / กรุณาใส่ N/A ถ้าไม่มีข้อมูล, ✓ ปกติ, ✗ ไม่ปกติ

Recorded

Signature

Date / วันที่

Time / เวลา

Checked By / ตรวจสอบโดย

Signature / ลงชื่อ (Tech. Sup. / หัวหน้าช่าง)

Date / วันที่

Time / เวลา

Verified By / ทบทวนตรวจสอบโดย

Signature/ลงชื่อ (BM./ผู้จัดการอาคาร)

Date / วันที่

Time / เวลา

Main Electricity Meter Daily Record

Sheet / แผ่นที่ 1

อัตราส่วนช่วงเวลาการใช้งาน (TOU)

☐ 3.2.1 > 60 kV ☐ 3.2.2 12-24 kV ☐ 3.2.3 < 12 kV

☐ 4.2.1 > 60 kV ☐ 4.2.2 12-24 kV ☐ 4.2.3 < 12 kV

■ 2.1.1 12-24 kV

Meter No. / เครื่องวัดเลขที่

บฟอร์มรายงานการจดบันทึกมิเตอร์ไฟฟ้ารายวันประจำเดือน

Month (เดือน) / Year (ปี)

2003 2566

Building / อาคาร

Liberty House

[illegible]

WATSON

Done By / ดำเนินการโดย

Checked By / ตรวจสอบโดย

Verified By / ทบทรนดรวจสอปปดอ

Signature / ឈ្មោះ (Tech. / ថ្នាក់)

Signature / ลงนาม (Tech Sup. / หัวหน้าช่าง)

Signature/ลายเซ็น (BMLผู้จัดการอาคาร)

Date / วัน / 11/05/2564

Date / วันที่

Date / วันที่

Main Water Meter Daily Record

แบบฟอร์มรายงานการจดบันทึกมิเตอร์น้ำประปารายวันประจำเดือน

Month (เดือน) / Year (ปี)

15/05/56

Building / อาคาร

Library Huay

Meter No. / หมายเลขมิเตอร์

ประเภทผู้ใช้งาน

| Date วันที่ | Time เวลา | Current Reading การอ่านปัจจุบัน 14094 | Consumption Units จำนวนหน่วยที่ใช้ | Recorded By บันทึกโดย | Checked By Tech. ตรวจสอบโดย หัวหน้าช่าง |
|----------------|--------------|---|---------------------------------------|---|---|
| 1 | 09.00 | 14141 | 41 | | |
| 2 | 09.00 | 14157 | 16 | | |
| 3 | 09.00 | 14164 | 27 | | |
| 4 | | | | | |
| 5 | | | | | |
| 6 | 09.00 | 14276 | 94 | | |
| 7 | | | | | |
| 8 | 09.00 | 14324 | 46 | | |
| 9 | 09.00 | 14351 | 27 | | |
| 10 | 09.00 | 14365 | 92 | | |
| 11 | | | | | |
| 12 | 09.00 | 14435 | 52 | | |
| 13 | 09.00 | 14459 | 24 | | |
| 14 | 09.00 | 14499 | 33 | | |
| 15 | 09.00 | 14519 | 27 | | |
| 16 | 09.00 | 14547 | 26 | | |
| 17 | 09.00 | 14566 | 19 | | |
| 18 | | | | | |
| 19 | 09.00 | | | | |
| 20 | 09.00 | 14656 | 90 | | |
| 21 | 09.00 | 14645 | 29 | | |
| 22 | 09.00 | 14717 | 39 | | |
| 23 | 09.00 | 14747 | 30 | | |
| 24 | 09.00 | 14776 | 29 | | |
| 25 | | | | | |
| 26 | 09.00 | | | | |
| 27 | 09.00 | 14453 | 77 | | |
| 28 | 09.00 | 14501 | 24 | | |
| 29 | | | | | |
| 30 | | | | | |
| 31 | | | | | |
| Total | | | | * This Month / เดือนปัจจุบัน * Last Month / เดือนที่ผ่านมา | |

Done By / ดำเนินการโดย

Signature / ลงนาม (Tech. / ช่าง)

Date / วันที่

Time / เวลา

Checked By / ตรวจสอบโดย

Signature / ลงนาม (Tech. Sup. / หัวหน้าช่าง)

Date / วันที่

Time / เวลา

Verified By / ทบทวนตรวจสอบโดย

Signature / ลงนาม (SM. / ผู้จัดการอาคาร)

Date / วันที่

Time / เวลา

Main Distribution Board Daily Checklist

แบบฟอร์มการตรวจสอบห้องเครื่องไฟฟ้า (MDB) ประจำวัน

Month/เดือน
วันที่

กรกฎาคม ๒๕๖๓ / ๒๕๖๓

| Date วันที่ | Description / รายการตรวจสอบ | | | | | | | | | | อาคาร | | Remark หมายเหตุ | | | | | |
|----------------|-----------------------------|------|------|------|------|------|---------------------|------|------|------|--------------------------|-----------|--------------------|--------------|--------------------------------------|---------------|-------------------|------|
| | แรงดันขาเข้า (โวลต์) | | | | | | กระแสขาเข้า (แอมป์) | | | | ค่าเพาเวอร์แฟกเตอร์ (PF) | | | อุณหภูมิห้อง | ความสะอาดภายใน ห้องและเครื่องจักร | สถานะการทำงาน | Check/ผู้ตรวจเช็ค | |
| | R-S | S-T | S-T | S-T | R-S | S-T | T-R | เช้า | บ่าย | ดึก | Morning | Afternoon | | | | | Night | |
| 1 | 0.00 | 0.00 | 0.00 | 0.00 | 0.00 | 0.00 | 0.00 | 0.00 | 0.00 | 0.00 | 0.00 | 0.00 | 0.00 | 0.00 | 0.00 | 0.00 | 0.00 | 0.00 |
| 2 | 0.00 | 0.00 | 0.00 | 0.00 | 0.00 | 0.00 | 0.00 | 0.00 | 0.00 | 0.00 | 0.00 | 0.00 | 0.00 | 0.00 | 0.00 | 0.00 | 0.00 | 0.00 |
| 3 | 0.00 | 0.00 | 0.00 | 0.00 | 0.00 | 0.00 | 0.00 | 0.00 | 0.00 | 0.00 | 0.00 | 0.00 | 0.00 | 0.00 | 0.00 | 0.00 | 0.00 | 0.00 |
| 4 | | | | | | | | | | | | | | | | | | |
| 5 | | | | | | | | | | | | | | | | | | |
| 6 | 0.00 | 0.00 | 0.00 | 0.00 | 0.00 | 0.00 | 0.00 | 0.00 | 0.00 | 0.00 | 0.00 | 0.00 | 0.00 | 0.00 | 0.00 | 0.00 | 0.00 | 0.00 |
| 7 | 0.00 | 0.00 | 0.00 | 0.00 | 0.00 | 0.00 | 0.00 | 0.00 | 0.00 | 0.00 | 0.00 | 0.00 | 0.00 | 0.00 | 0.00 | 0.00 | 0.00 | 0.00 |
| 8 | 0.00 | 0.00 | 0.00 | 0.00 | 0.00 | 0.00 | 0.00 | 0.00 | 0.00 | 0.00 | 0.00 | 0.00 | 0.00 | 0.00 | 0.00 | 0.00 | 0.00 | 0.00 |
| 9 | 0.00 | 0.00 | 0.00 | 0.00 | 0.00 | 0.00 | 0.00 | 0.00 | 0.00 | 0.00 | 0.00 | 0.00 | 0.00 | 0.00 | 0.00 | 0.00 | 0.00 | 0.00 |
| 10 | 0.00 | 0.00 | 0.00 | 0.00 | 0.00 | 0.00 | 0.00 | 0.00 | 0.00 | 0.00 | 0.00 | 0.00 | 0.00 | 0.00 | 0.00 | 0.00 | 0.00 | 0.00 |
| 11 | 0.00 | 0.00 | 0.00 | 0.00 | 0.00 | 0.00 | 0.00 | 0.00 | 0.00 | 0.00 | 0.00 | 0.00 | 0.00 | 0.00 | 0.00 | 0.00 | 0.00 | 0.00 |
| 12 | 0.00 | 0.00 | 0.00 | 0.00 | 0.00 | 0.00 | 0.00 | 0.00 | 0.00 | 0.00 | 0.00 | 0.00 | 0.00 | 0.00 | 0.00 | 0.00 | 0.00 | 0.00 |
| 13 | 0.00 | 0.00 | 0.00 | 0.00 | 0.00 | 0.00 | 0.00 | 0.00 | 0.00 | 0.00 | 0.00 | 0.00 | 0.00 | 0.00 | 0.00 | 0.00 | 0.00 | 0.00 |
| 14 | 0.00 | 0.00 | 0.00 | 0.00 | 0.00 | 0.00 | 0.00 | 0.00 | 0.00 | 0.00 | 0.00 | 0.00 | 0.00 | 0.00 | 0.00 | 0.00 | 0.00 | 0.00 |
| 15 | 0.00 | 0.00 | 0.00 | 0.00 | 0.00 | 0.00 | 0.00 | 0.00 | 0.00 | 0.00 | 0.00 | 0.00 | 0.00 | 0.00 | 0.00 | 0.00 | 0.00 | 0.00 |
| 16 | 0.00 | 0.00 | 0.00 | 0.00 | 0.00 | 0.00 | 0.00 | 0.00 | 0.00 | 0.00 | 0.00 | 0.00 | 0.00 | 0.00 | 0.00 | 0.00 | 0.00 | 0.00 |
| 17 | 0.00 | 0.00 | 0.00 | 0.00 | 0.00 | 0.00 | 0.00 | 0.00 | 0.00 | 0.00 | 0.00 | 0.00 | 0.00 | 0.00 | 0.00 | 0.00 | 0.00 | 0.00 |
| 18 | | | | | | | | | | | | | | | | | | |
| 19 | | | | | | | | | | | | | | | | | | |
| 20 | 0.00 | 0.00 | 0.00 | 0.00 | 0.00 | 0.00 | 0.00 | 0.00 | 0.00 | 0.00 | 0.00 | 0.00 | 0.00 | 0.00 | 0.00 | 0.00 | 0.00 | 0.00 |
| 21 | 0.00 | 0.00 | 0.00 | 0.00 | 0.00 | 0.00 | 0.00 | 0.00 | 0.00 | 0.00 | 0.00 | 0.00 | 0.00 | 0.00 | 0.00 | 0.00 | 0.00 | 0.00 |
| 22 | 0.00 | 0.00 | 0.00 | 0.00 | 0.00 | 0.00 | 0.00 | 0.00 | 0.00 | 0.00 | 0.00 | 0.00 | 0.00 | 0.00 | 0.00 | 0.00 | 0.00 | 0.00 |
| 23 | 0.00 | 0.00 | 0.00 | 0.00 | 0.00 | 0.00 | 0.00 | 0.00 | 0.00 | 0.00 | 0.00 | 0.00 | 0.00 | 0.00 | 0.00 | 0.00 | 0.00 | 0.00 |
| 24 | 0.00 | 0.00 | 0.00 | 0.00 | 0.00 | 0.00 | 0.00 | 0.00 | 0.00 | 0.00 | 0.00 | 0.00 | 0.00 | 0.00 | 0.00 | 0.00 | 0.00 | 0.00 |
| 25 | | | | | | | | | | | | | | | | | | |
| 26 | | | | | | | | | | | | | | | | | | |
| 27 | 0.00 | 0.00 | 0.00 | 0.00 | 0.00 | 0.00 | 0.00 | 0.00 | 0.00 | 0.00 | 0.00 | 0.00 | 0.00 | 0.00 | 0.00 | 0.00 | 0.00 | 0.00 |
| 28 | 0.00 | 0.00 | 0.00 | 0.00 | 0.00 | 0.00 | 0.00 | 0.00 | 0.00 | 0.00 | 0.00 | 0.00 | 0.00 | 0.00 | 0.00 | 0.00 | 0.00 | 0.00 |
| 29 | | | | | | | | | | | | | | | | | | |
| 30 | | | | | | | | | | | | | | | | | | |
| 31 | | | | | | | | | | | | | | | | | | |

Libray Hoce

หน้า

หน้า

หน้า

หน้า

หน้า

หน้า

หน้า

หน้า

หน้า

หน้า

หน้า

หน้า

หน้า

หน้า

หน้า

หน้า

หน้า

หน้า

หน้า

หน้า

หน้า

หน้า

หน้า

หน้า

หน้า

หน้า

หน้า

หน้า

หน้า

หน้า

หน้า

หน้า

หน้า

หน้า

หน้า

หน้า

หน้า

หน้า

หน้า

หน้า

หน้า

หน้า

หน้า

หน้า

หน้า

หน้า

หน้า

หน้า

หน้า

หน้า

หน้า

หน้า

หน้า

หน้า

หน้า

หน้า

หน้า

หน้า

หน้า

หน้า

หน้า

หน้า

หน้า

หน้า

หน้า

หน้า

หน้า

หน้า

หน้า

หน้า

หน้า

หน้า

หน้า

หน้า

หน้า

หน้า

หน้า

หน้า

หน้า

หน้า

หน้า

หน้า

หน้า

หน้า

หน้า

หน้า

หน้า

หน้า

หน้า

หน้า

หน้า

หน้า

หน้า

หน้า

หน้า

หน้า

หน้า

หน้า

หน้า

หน้า

หน้า

หน้า

หน้า

หน้า

หน้า

หน้า

หน้า

หน้า

หน้า

หน้า

หน้า

หน้า

หน้า

หน้า

หน้า

หน้า

หน้า

หน้า

หน้า

หน้า

หน้า

หน้า

หน้า

หน้า

หน้า

หน้า

หน้า

หน้า

หน้า

หน้า

หน้า

หน้า

หน้า

หน้า

หน้า

หน้า

หน้า

หน้า

หน้า

หน้า

หน้า

หน้า

หน้า

หน้า

หน้า

หน้า

หน้า

หน้า

หน้า

หน้า

หน้า

หน้า

หน้า

หน้า

หน้า

หน้า

หน้า

หน้า

หน้า

หน้า

หน้า

หน้า

หน้า

หน้า

หน้า

หน้า

หน้า

หน้า

หน้า

หน้า

หน้า

หน้า

หน้า

หน้า

หน้า

หน้า

หน้า

หน้า

หน้า

หน้า

หน้า

หน้า

หน้า

หน้า

หน้า

หน้า

หน้า

หน้า

หน้า

หน้า

หน้า

หน้า

หน้า

หน้า

หน้า

หน้า

หน้า

หน้า

หน้า

หน้า

หน้า

หน้า

หน้า

หน้า

หน้า

หน้า

หน้า

หน้า

หน้า

หน้า

หน้า

หน้า

หน้า

หน้า

หน้า

หน้า

หน้า

หน้า

หน้า

หน้า

หน้า

หน้า

หน้า

หน้า

หน้า

หน้า

หน้า

หน้า

หน้า

หน้า

หน้า

หน้า

หน้า

หน้า

หน้า

หน้า

หน้า

หน้า

หน้า

หน้า

หน้า

หน้า

หน้า

หน้า

หน้า

หน้า

หน้า

หน้า

หน้า

หน้า

หน้า

หน้า

หน้า

หน้า

หน้า

หน้า

หน้า

หน้า

หน้า

หน้า

หน้า

หน้า

หน้า

หน้า

หน้า

หน้า

หน้า

หน้า

หน้า

หน้า

หน้า

หน้า

หน้า

หน้า

หน้า

หน้า

หน้า

หน้า

หน้า

หน้า

หน้า

หน้า

หน้า

หน้า

หน้า

หน้า

หน้า

หน้า

หน้า

หน้า

หน้า

หน้า

หน้า

หน้า

หน้า

หน้า

หน้า

หน้า

หน้า

หน้า

หน้า

หน้า

หน้า

หน้า

หน้า

หน้า

หน้า

หน้า

หน้า

หน้า

หน้า

หน้า

หน้า

หน้า

หน้า

หน้า

หน้า

Verified By / ทบทวนตรวจสอบ
Signature/ลายเซ็น(Bm/ผู้จัดการอาคาร)
Date / วันที่
Time / เวลา

Checked By / ตรวจสอบโดย
Signature / ลายเซ็น (tech Sup / หัวหน้าช่าง
Date / วันที่
Time / เวลา

Done By / ดำเนินการโดย
Signature / ลายเซ็น / Tech / ช่าง

Generator Weekly Checklist

ใบรายงานการตรวจสอบเครื่องกำเนิดไฟฟ้าสำรองประจำสัปดาห์

Week / สัปดาห์ 4 Day/วันที่ 31 / สิงหาคม / 2566 Building / อาคาร Liberty Hotel

| Description / รายละเอียด | | Before Start ก่อนการเดินเครื่อง | <input checked="" type="checkbox"/> Manual เดินเครื่องด้วยมือ | <input type="checkbox"/> Automatic เดินเครื่องอัตโนมัติ | Remark หมายเหตุ |
|---|--|---|--|--|--------------------|
| Engine Section / ส่วนเครื่องยนต์ | Air Cooled System ระบบระบายความร้อนด้วยอากาศ | N/A | N/A | | |
| | Coolant Water Level Record บันทึกระดับน้ำระบายความร้อน | [] ต่ำ, [] เต็ม, [] N/A | [] ต่ำ, [] เต็ม, [] N/A | | |
| | Water Temperature Record บันทึกอุณหภูมิระบายความร้อน (°F) / (°C) | 0 | 149 °F 65 °C | | |
| | Oil Temperature Record บันทึกอุณหภูมิน้ำมันเครื่อง (°F) | N/A | N/A | | |
| | Oil Pressure Record บันทึกแรงดันน้ำมันเครื่อง (PSI) / (bar) | 0 | 63 PSI 4.40 bar | | |
| | Oil Level Record บันทึกระดับน้ำมันเครื่อง | [] ต่ำ, [] เต็ม, [] N/A | [] ต่ำ, [] เต็ม, [] N/A | | |
| | Belt Tension ความตึงสายพาน | N/A | ปกติ | | |
| | Smoke Condition สภาพเขม่าควัน | N/A | ปกติ | | |
| | Diesel Level Record บันทึกระดับน้ำมันดีเซล | 54 / 532 | 54 / 53 L. | | |
| | Alternator Section / ส่วนเครื่องกำเนิด | Vibration & Noise การสั่นสะเทือนและเสียง | N/A | ปกติ | |
| Grease & Bearing จาระบีและลูกปืน | | N/A | ปกติ | | |
| Speed Record บันทึกความเร็วรอบ (RPM) | | N/A | 1512 RPM | | |
| Voltage Record บันทึกแรงเคลื่อนไฟฟ้า (Volts / โวลต์) | | N/A | RS 229 ST 229 TR 229 RN 999 SN 396 TN 999 | | |
| Frequency Record บันทึกความถี่ไฟฟ้า (Hz) | | N/A | ปกติ 50 Hz. | | |
| Frequency Stability สถานภาพความถี่ไฟฟ้า | | N/A | N/A | | |
| Control Section / ส่วนชุดควบคุม | | Battery Condition สภาพแบตเตอรี่ | ปกติ | ปกติ | |
| | Distilled Water of Battery น้ำกลั่นแบตเตอรี่ | ปกติ | ปกติ | | |
| | Battery Charger ชุดชาร์จแบตเตอรี่ | ปกติ | ปกติ | | |
| | Battery Voltage Record บันทึกแรงเคลื่อนไฟฟ้าตรง (DC Volts) | ปกติ | ปกติ 24.1 V. | | |
| | Battery Amperes Record บันทึกกระแสไฟฟ้าตรง (DC Amp.) | ปกติ | ปกติ | | |
| | Testing Period (Min.) จำนวนเวลาทดสอบ (นาที) | N/A | ปกติ 10 นาที | | |
| | Engine Operating Hour (Reading) ผลรวมจำนวนการทำงานของเครื่อง (จากมิเตอร์) | | | | |
| | Remark / หมายเหตุ | | | | |

Note : Please Mark N/A if not applicable, ✓ Normal, ✗ Abnormal / กรุณาใส่ N/A ถ้าไม่มีข้อมูล, ✓ ปกติ, ✗ ไม่ปกติ

Recorded By / จดบันทึกโดย

Signature / ลงชื่อ (Tech. / ช่าง)

Date / วันที่

Time / เวลา

Checked By / ตรวจสอบโดย

Signature / ลงชื่อ (Tech. Sup. / หัวหน้าช่าง)

Date / วันที่

Time / เวลา

Verified By / ทบทวนตรวจสอบโดย

Signature / ลงชื่อ (BM. / ผู้จัดการอาคาร)

Date / วันที่

Time / เวลา



Main Electricity Meter Daily Record

Sheet / แผ่นที่ 1

อัตราค่าไฟฟ้าตามเขต (TOU)

☐ 3.2.1 > 60 kV ☐ 3.2.2 12-24 kV ☐ 3.2.3 < 12 kV

☐ 4.2.1 > 60 kV ☐ 4.2.2 12-24 kV ☐ 4.2.3 < 12 kV

☐ 2.1.1 12-24 kV

Meter No. / เครื่องวัดเลขที่

แบบฟอร์มรายงานการจดบันทึกมิเตอร์ไฟฟ้ารายวันประจำเดือน

Month (เดือน) / Year (ปี)

มิเตอร์ / 2566

Building / อาคาร

Libra House

| Date / วันที่ | Time / เวลา | Energy / พลังงานไฟฟ้า (kWh) | | | | | | Max. Kilowatts Demand พลังงานไฟฟ้าสูงสุด | | Max. KiloVAR Demand กำลังไฟฟ้ารีแอคทีฟสูงสุด | | | Recorded บันทึกโดย | Checked Tech Sup. หัวหน้าช่าง |
|---------------|-------------|--|-------------------|------------------|---|-------------------|------------------|---|-------------------|---|-----------------------------------|---------------------------|-----------------------|-------------------------------------|
| | | Multiplier / ตัวคูณ 1,000 | | | | | | Multiplier/ตัวคูณ 1,000 | | Multiplier/ตัวคูณ 1,000 | | | | |
| | | Current Reading การอ่านมิเตอร์ 693 | Consumption Units | จำนวนหน่วยที่ใช้ | การอ่านหน่วย On Peak (00.00h - 22.00h) | Consumption Units | จำนวนหน่วยที่ใช้ | การอ่านหน่วย Off Peak (00.00h - 22.00h) | Consumption Units | จำนวนหน่วยที่ใช้ | Current Reading การอ่านมิเตอร์ | Consumption Units (Kvarh) | | |
| | | Code 10 | | Code 11 | | Code 12 | | Code 31 | Code 32 | Code 70 | Code 71 | Code 72 | | |
| 1 | 09.00 | 694 | 1 | 242 | | 451 | | 0 | 96 | | 0 | 25 | | |
| 2 | 09.00 | 696 | 2 | 243 | | 452 | | 90 | 102 | | 20 | 31 | | |
| 3 | 09.00 | 698 | 2 | 244 | | 453 | | 97 | 103 | | 20 | 31 | | |
| 4 | 09.00 | 700 | 2 | 245 | | 454 | | 97 | 103 | | 20 | 31 | | |
| 5 | | | | | | | | | | | | | | |
| 6 | | | | | | | | | | | | | | |
| 7 | 09.00 | 704 | 4 | 245 | | 459 | | 97 | 104 | | 20 | 31 | | |
| 8 | 09.00 | 706 | 2 | 246 | | 459 | | 99 | 104 | | 24 | 31 | | |
| 9 | 09.00 | | | | | | | | | | | | | |
| 10 | 09.00 | 710 | 4 | 246 | | 461 | | 100 | 115 | | 24 | 31 | | |
| 11 | | | | | | | | | | | | | | |
| 12 | 09.00 | 713 | 3 | 249 | | 464 | | 100 | 115 | | 24 | 31 | | |
| 13 | 09.00 | 715 | 2 | 249 | | 466 | | 100 | 115 | | 24 | 31 | | |
| 14 | 09.00 | 716 | 1 | 249 | | 466 | | 100 | 115 | | 24 | 31 | | |
| 15 | 09.00 | 717 | 1 | 250 | | 467 | | 100 | 115 | | 24 | 31 | | |
| 16 | 09.00 | 720 | 3 | 251 | | 468 | | 100 | 115 | | 24 | 31 | | |
| 17 | 09.00 | 721 | 1 | 252 | | 469 | | 100 | 115 | | 25 | 31 | | |
| 18 | | | | | | | | | | | | | | |
| 19 | 09.00 | 725 | 4 | 253 | | 472 | | 100 | 115 | | 25 | 31 | | |
| 20 | 09.00 | 727 | 2 | 253 | | 474 | | 100 | 115 | | 25 | 31 | | |
| 21 | 09.00 | 729 | 2 | 254 | | 475 | | 100 | 115 | | 25 | 31 | | |
| 22 | 09.00 | | | | | | | | | | | | | |
| 23 | 09.00 | | | | | | | | | | | | | |
| 24 | 09.00 | | | | | | | | | | | | | |
| 25 | | | | | | | | | | | | | | |
| 26 | - | | | | | | | | | | | | | |
| 27 | 09.00 | | | | | | | | | | | | | |
| 28 | 09.00 | 713 | 4 | 259 | | 484 | | 112 | 124 | | 25 | 31 | | |
| 29 | 09.00 | 715 | 2 | 260 | | 485 | | 112 | 124 | | 20 | 33 | | |
| 30 | 09.00 | 717 | 2 | 261 | | 486 | | 120 | 124 | | 20 | 33 | | |
| 31 | 09.00 | 719 | 2 | 262 | | 487 | | 120 | 124 | | 20 | 33 | | |
| Total | | | | | | | | | | | | | | |

หมายเหตุ

Done By / ทำเนียบการโดย

Signature / ลงนาม (TOU / ช่าง)

Date / วันที่

Checked By / ตรวจสอบโดย

Signature / ลงนาม (Tech Sup. / หัวหน้าช่าง)

Date / วันที่

Verified By / ทบทวนตรวจสอบโดย

Signature / ลงนาม (Officer / เจ้าหน้าที่)

Date / วันที่

แบบฟอร์มรายงานการจดบันทึกมิเตอร์น้ำประปารายวันประจำเดือน

2/10/21/2506

Library House

Meter No. / 4275123456789.

ประเภทผู้ให้.

Done By / ดำเนินการโดย

အိတ်

Date / วันที่

Time / เวลา

Signature / ลายเซ็น (Tech. Sup. / หัวหน้าช่าง)

Date / วันที่

Time / เวลา

Signature / นายเจี้ยน (BM. / ผู้จัดการอาคาร)

Date / วันที่ _____
Time / เวลา _____

Main Distribution Board Daily Checklist

แบบฟอร์มการตรวจสอบห้องเครื่องไฟฟ้า (MDB) ประจำวัน

Monthly/เดือน มิ.ย.ค.๒๖/๒5๕๔

| Date วันที่ | Month/เดือน | Description / รายการตรวจสอบ | | | | | | | | | | อาคาร | | |
|----------------|-------------|-----------------------------|-----|---------------------|-----|--------------------------|-----|--------------|----------------------------------|---------------|-------------------|-------|-------|--------------------|
| | | แรงดันขาเข้า (โวลท์) | | กระแสขาเข้า (แอมป์) | | ค่าเพาเวอร์แฟกเตอร์ (PF) | | อุณหภูมิห้อง | ความสะอาดภายในห้องและเครื่องจักร | สถานะการทำงาน | Check/ผู้ตรวจเช็ค | | | Remark หมายเหตุ |
| | | R-S | S-T | S-T | R-S | S-T | T-R | | | | เช้า | บ่าย | Night | |
| 1 | | ๒๒๐ | ๒๒๐ | ๒๒๔ | ๑๐๔ | ๑๑๐ | ๑๑๒ | | ปกติ | ปกติ | | | | |
| 2 | | ๒๒๐ | ๒๒๐ | ๒๒๔ | ๑๐๐ | ๑๐๒ | ๑๐๔ | | ปกติ | ปกติ | | | | |
| 3 | | ๒๒๐ | ๒๒๐ | ๒๒๔ | ๑๐๓ | ๑๐๕ | ๑๐๗ | | ปกติ | ปกติ | | | | |
| 4 | | ๒๒๐ | ๒๒๐ | ๒๒๔ | ๑๐๒ | ๑๐๔ | ๑๐๖ | | ปกติ | ปกติ | | | | |
| 5 | | | | | | | | | | | | | | |
| 6 | | | | | | | | | | | | | | |
| 7 | | ๒๒๐ | ๒๒๐ | ๒๒๔ | ๑๐๒ | ๑๐๔ | ๑๐๖ | | ปกติ | ปกติ | | | | |
| 8 | | ๒๒๐ | ๒๒๐ | ๒๒๔ | ๑๐๒ | ๑๐๔ | ๑๐๖ | | ปกติ | ปกติ | | | | |
| 9 | | | | | | | | | | | | | | |
| 10 | | ๒๒๐ | ๒๒๐ | ๒๒๔ | ๑๐๒ | ๑๐๔ | ๑๐๖ | | ปกติ | ปกติ | | | | |
| 11 | | | | | | | | | | | | | | |
| 12 | | ๒๒๐ | ๒๒๐ | ๒๒๔ | ๑๐๒ | ๑๐๔ | ๑๐๖ | | ปกติ | ปกติ | | | | |
| 13 | | ๒๒๐ | ๒๒๐ | ๒๒๔ | ๑๐๒ | ๑๐๔ | ๑๐๖ | | ปกติ | ปกติ | | | | |
| 14 | | ๒๒๐ | ๒๒๐ | ๒๒๔ | ๑๐๒ | ๑๐๔ | ๑๐๖ | | ปกติ | ปกติ | | | | |
| 15 | | ๒๒๐ | ๒๒๐ | ๒๒๔ | ๑๐๒ | ๑๐๔ | ๑๐๖ | | ปกติ | ปกติ | | | | |
| 16 | | ๒๒๐ | ๒๒๐ | ๒๒๔ | ๑๐๒ | ๑๐๔ | ๑๐๖ | | ปกติ | ปกติ | | | | |
| 17 | | ๒๒๐ | ๒๒๐ | ๒๒๔ | ๑๐๒ | ๑๐๔ | ๑๐๖ | | ปกติ | ปกติ | | | | |
| 18 | | | | | | | | | | | | | | |
| 19 | | ๒๒๐ | ๒๒๐ | ๒๒๔ | ๑๐๒ | ๑๐๔ | ๑๐๖ | | ปกติ | ปกติ | | | | |
| 20 | | ๒๒๐ | ๒๒๐ | ๒๒๔ | ๑๐๒ | ๑๐๔ | ๑๐๖ | | ปกติ | ปกติ | | | | |
| 21 | | ๒๒๐ | ๒๒๐ | ๒๒๔ | ๑๐๒ | ๑๐๔ | ๑๐๖ | | ปกติ | ปกติ | | | | |
| 22 | | | | | | | | | | | | | | |
| 23 | | | | | | | | | | | | | | |
| 24 | | | | | | | | | | | | | | |
| 25 | | | | | | | | | | | | | | |
| 26 | | | | | | | | | | | | | | |
| 27 | | | | | | | | | | | | | | |
| 28 | | ๒๒๐ | ๒๒๐ | ๒๒๔ | ๑๐๒ | ๑๐๔ | ๑๐๖ | | ปกติ | ปกติ | | | | |
| 29 | | ๒๒๐ | ๒๒๐ | ๒๒๔ | ๑๐๒ | ๑๐๔ | ๑๐๖ | | ปกติ | ปกติ | | | | |
| 30 | | ๒๒๐ | ๒๒๐ | ๒๒๔ | ๑๐๒ | ๑๐๔ | ๑๐๖ | | ปกติ | ปกติ | | | | |
| 31 | | ๒๒๐ | ๒๒๐ | ๒๒๔ | ๑๐๒ | ๑๐๔ | ๑๐๖ | | ปกติ | ปกติ | | | | |

Done By / ดำเนินการโดย

Signature / ลายเซ็น Tech / ช่าง

Checked By / ตรวจสอบโดย

Signature / ลายเซ็น (tech Sup / หัวหน้าช่าง

Verified By / ทบทวนตรวจสอบ

Signature/ลายเซ็น(Bm/ผู้จัดการอาคาร)



Generator Weekly Checklist

ใบรายงานการตรวจสอบเครื่องกำเนิดไฟฟ้าสำรองประจำสัปดาห์

Week / สัปดาห์

4

Day/วันที่

29 / 04 / 66

Building / อาคาร

Libraria 40220

| Description / รายละเอียด | Before Start ก่อนการเดินเครื่อง | <input checked="" type="checkbox"/> Manual เดินเครื่องด้วยมือ | <input type="checkbox"/> Automatic เดินเครื่องอัตโนมัติ | Remark หมายเหตุ |
|--|---|--|--|--------------------|
| Engine Section / ส่วนเครื่องยนต์ | | | | |
| Air Cooled System ระบบระบายความร้อนด้วยอากาศ | N/A | N/A | | |
| Coolant Water Level Record บันทึกระดับน้ำระบายความร้อน | [] ต่ำ, [x] เต็ม, [] N/A | [] ต่ำ, [x] เต็ม, [] N/A | | |
| Water Temperature Record บันทึกอุณหภูมิระบายความร้อน (°F) / (°C) | 0 | 192°F 56°C | | |
| Oil Temperature Record บันทึกอุณหภูมิน้ำมันเครื่อง (°F) | N/A | N/A | | |
| Oil Pressure Record บันทึกแรงดันน้ำมันเครื่อง (PSI) / (bar) | 0 | 65 PSI 4.54 bar | | |
| Oil Level Record บันทึกระดับน้ำมันเครื่อง | [] ต่ำ, [x] เต็ม, [] N/A | [] ต่ำ, [x] เต็ม, [] N/A | | |
| Belt Tension ความตึงสายพาน | N/A | ปกติ | | |
| Smoke Condition สภาพเขม่าควัน | N/A | ปกติ | | |
| Diesel Level Record บันทึกระดับน้ำมันดีเซล | 471.43L | 471.43L | | |
| Alternator Section / ส่วนเครื่องกำเนิด | | | | |
| Vibration & Noise การสั่นสะเทือนและเสียง | N/A | ปกติ | | |
| Grease & Bearing จาระบีและลูกปืน | N/A | ปกติ | | |
| Speed Record บันทึกความเร็วรอบ (RPM) | N/A | 1512 RPM | | |
| Voltage Record บันทึกแรงเคลื่อนไฟฟ้า (Volts / โวลต์) | Phase-Phase / คู่เฟส RS Phase-Phase / คู่เฟส ST Phase-Phase / คู่เฟส TR | RS 229 229 300 RN 999 SN 999 TN 999 | | |
| Frequency Record บันทึกความถี่ไฟฟ้า (Hz) | N/A | 2 ครั้ง 50 Hz | | |
| Frequency Stability สถานภาพความถี่ไฟฟ้า | N/A | N/A | | |
| Control Section / ส่วนชุดควบคุม | | | | |
| Battery Condition สภาพแบตเตอรี่ | ปกติ | ปกติ | | |
| Distilled Water of Battery น้ำกลั่นแบตเตอรี่ | ปกติ | ปกติ | | |
| Battery Charger ชุดชาร์จแบตเตอรี่ | ปกติ | ปกติ | | |
| Battery Voltage Record บันทึกแรงเคลื่อนไฟฟ้าตรง (DC Volts) | ปกติ | ปกติ 28.4V | | |
| Battery Amperes Record บันทึกกระแสไฟฟ้าตรง (DC Amp.) | ปกติ | ปกติ | | |
| Testing Period (Min.) จำนวนเวลาทดสอบ (นาที) | N/A | ปกติ 10 นาที | | |
| Engine Operating Hour (Reading) ผลรวมจำนวนการทำงานของเครื่อง (จากมิเตอร์) | | | | |
| Remark / หมายเหตุ | | | | |

Note : Please Mark N/A if not applicable , ✓ Normal , ✗ Abnormal / กรุณาใส่ N/A ถ้าไม่มีข้อผิดพลาด , ✓ ปกติ , ✗ ไม่ปกติ

Recorded By / จัดบันทึกโดย

Checked By / ตรวจสอบโดย

Verified By / ทบทวนตรวจสอบโดย

Signature / ลงชื่อ (Tech. / ช่าง)

Signature / ลงชื่อ (Tech. Sup. / หัวหน้าช่าง)

Signature/ลงชื่อ (BM./ผู้จัดการอาคาร)

Date / วันที่

Date / วันที่

Date / วันที่

Time / เวลา

Time / เวลา

Time / เวลา

Main Electricity Meter Daily Record

Sheet / แผ่นที่ 1

อัตราส่วนช่วงเวลาของภาระใช้ (TOU)

☐ 3.2.1 > 00 kV ☐ 3.2.2 12-24 kV ☐ 3.2.3 < 12 kV

☐ 4.2.1 > 00 kV ☐ 4.2.2 12-24 kV ☐ 4.2.3 < 12 kV

☐ 2.1.1 12-24 kV

Meter No. / เครื่องวัดเลขที่

แบบฟอร์มรายงานการจดบันทึกมิเตอร์ไฟฟ้ารายวันประจำเดือน

Month / (เดือน) / Year (ปี)

12/2566

Building / อาคาร

Library House

| Date / วันที่ | Time / เวลา | Energy / พลังงานไฟฟ้า (kWh) | | | | | | Max. Kilowatts Demand พลังงานไฟฟ้าสูงสุด | | Max. Kilovar Demand กำลังไฟฟ้ารีแอคทีฟสูงสุด | | | | Recorded บันทึกโดย | Checked หัวหน้าช่าง Tech Sup. |
|---------------|-------------|------------------------------------|---------------------------------------|--|---------------------------------------|---|---------------------------------------|---|------------------|---|------------------|------------------|--|-----------------------|----------------------------------|
| | | Multiplier / ตัวคูณ 1,000 | | | | | | Multiplier/ตัวคูณ 1,000 | | Multiplier/ตัวคูณ 1,000 | | | | | |
| | | Current Reading การอ่านปัจจุบัน | Consumption Units จำนวนหน่วยที่ใช้ | จำนวนหน่วยที่ใช้ การอ่านหน่วยรีแอคทีฟ On Peak (09.00h. - 22.00h.) | Consumption Units จำนวนหน่วยที่ใช้ | จำนวนหน่วยที่ใช้ การอ่านหน่วยรีแอคทีฟ Off Peak (09.00h. - 22.00h.) | Consumption Units จำนวนหน่วยที่ใช้ | จำนวนหน่วยที่ใช้ | จำนวนหน่วยที่ใช้ | จำนวนหน่วยที่ใช้ | จำนวนหน่วยที่ใช้ | จำนวนหน่วยที่ใช้ | | | |
| | | Code 10 | | Code 11 | | Code 12 | | Code 31 | Code 32 | Code 70 | Code 71 | Code 72 | | | |
| 1 | | 755 | 4 | 265 | | 490 | | 0 | 101 | | 0 | 29 | | | |
| 2 | 01.00 | 755 | 4 | 265 | | 490 | | 0 | 101 | | 0 | 29 | | | |
| 3 | 04.00 | 757 | 4 | 264 | | 493 | | 104 | 111 | | 26 | 24 | | | |
| 4 | 04.00 | 759 | 2 | 265 | | 494 | | 104 | 112 | | 26 | 30 | | | |
| 5 | 04.00 | 763 | 4 | 266 | | 497 | | 104 | 116 | | 26 | 30 | | | |
| 6 | 04.00 | 765 | 2 | 267 | | 498 | | 104 | 116 | | 26 | 30 | | | |
| 7 | 04.00 | 767 | 3 | 267 | | 501 | | 104 | 116 | | 26 | 30 | | | |
| 8 | 04.00 | 770 | 2 | 267 | | 502 | | 104 | 116 | | 26 | 30 | | | |
| 9 | 04.00 | 771 | 1 | 266 | | 503 | | 104 | 116 | | 26 | 30 | | | |
| 10 | | | | | | | | | | | | | | | |
| 11 | | | | | | | | | | | | | | | |
| 12 | | | | | | | | | | | | | | | |
| 13 | | | | | | | | | | | | | | | |
| 14 | | | | | | | | | | | | | | | |
| 15 | | | | | | | | | | | | | | | |
| 16 | | | | | | | | | | | | | | | |
| 17 | | | | | | | | | | | | | | | |
| 18 | 01.00 | 741 | 10 | 270 | | 510 | | 118 | 120 | | 26 | 31 | | | |
| 19 | 04.00 | 743 | 2 | 271 | | 511 | | 118 | 120 | | 28 | 31 | | | |
| 20 | 04.00 | 745 | 2 | 272 | | 513 | | 118 | 120 | | 29 | 33 | | | |
| 21 | 04.00 | 748 | 3 | 273 | | 514 | | 118 | 120 | | 29 | 33 | | | |
| 22 | | | | | | | | | | | | | | | |
| 23 | 04.00 | 742 | 4 | 274 | | 517 | | 119 | 123 | | 29 | 33 | | | |
| 24 | 04.00 | 744 | 2 | 275 | | 518 | | 119 | 123 | | 29 | 33 | | | |
| 25 | 04.00 | 747 | 3 | 276 | | 521 | | 119 | 125 | | 29 | 36 | | | |
| 26 | 04.00 | 749 | 2 | 277 | | 522 | | 119 | 125 | | 29 | 36 | | | |
| 27 | 04.00 | 401 | 2 | 278 | | 523 | | 119 | 127 | | 29 | 36 | | | |
| 28 | 04.00 | 403 | 2 | 278 | | 524 | | 119 | 129 | | 29 | 36 | | | |
| 29 | 04.00 | 405 | 2 | 279 | | 525 | | 119 | 129 | | 29 | 36 | | | |
| 30 | | | | | | | | | | | | | | | |
| Total | | | | | | | | | | | | | | | |

ปัจจุบัน
ที่ผ่านมา

แบบฟอร์มรายงานการจดบันทึกมีเตอร์น้ำประปารายวันประจำเดือน

1225256

Libranza Haze

ประเภทผู้ใจ.....

Done By / ดำเนินการโดย
Signature / ลงนาม (Tech. / ช่าง)
Date / วันที่
Time / เวลา

Checked By / ตรวจสอบโดย
Signature / ลายเซ็น (Tech. Sup. / หัวหน้าช่าง)
Date / วันที่
Time / เวลา

Verified By / ทบพจนฉววจชบโดย
Signature / ลายเซ็น (BM / ผู้จัดการอาคาร)
Date / วันที่
Time / เวลา

Main Distribution Board Daily Checklist

แบบฟอร์มการตรวจสอบห้องเครื่องไฟฟ้า (MDB) ประจำวัน

Month/เดือน 05/2566

| Date วันที่ | Description / รายการตรวจสอบ | | | | | | | | | | อาคาร | | | Remark หมายเหตุ | | | | |
|----------------|-----------------------------|-------|-------|-------|-------------------|-----|-----|------|-----------------------|-----|----------------|--------------------|---------------|--------------------|-------------------|--------|-----------|-------|
| | แรงดันเข้า (โวลท์) | | | | กระแสเข้า (แอมป์) | | | | ค่าเพอร์เฟกเตอร์ (PF) | | ความสะอาดภายใน | | สถานะการทำงาน | | Check/ผู้ตรวจเช็ค | | | |
| | R-S | S-T | S-T | R-S | R-S | S-T | T-R | เข้า | บ่าย | ดึก | อุณหภูมิห้อง | ห้องและเครื่องจักร | เข้า | | ออก | Mornig | Afternoon | Night |
| 1 | | | | | | | | | | | | | | | | | | |
| 2 | 09:00 | 09:01 | 09:02 | 09:03 | 130 | 132 | 134 | | | | ปกติ | / | | | | | | |
| 3 | | | | | | | | | | | | | | | | | | |
| 4 | 09:00 | 09:01 | 09:02 | 09:03 | 112 | 114 | 116 | | | | ปกติ | / | | | | | | |
| 5 | 09:00 | 09:01 | 09:02 | 09:03 | 142 | 144 | 146 | | | | ปกติ | / | | | | | | |
| 6 | | | | | | | | | | | | | | | | | | |
| 7 | 09:00 | 09:01 | 09:02 | 09:03 | 139 | 141 | 143 | | | | ปกติ | / | | | | | | |
| 8 | 09:00 | 09:01 | 09:02 | 09:03 | 134 | 136 | 138 | | | | ปกติ | / | | | | | | |
| 9 | | | | | | | | | | | | | | | | | | |
| 10 | 09:00 | 09:01 | 09:02 | 09:03 | 108 | 110 | 112 | | | | ปกติ | / | | | | | | |
| 11 | 09:00 | 09:01 | 09:02 | 09:03 | 112 | 114 | 116 | | | | ปกติ | / | | | | | | |
| 12 | 09:00 | 09:01 | 09:02 | 09:03 | 104 | 106 | 108 | | | | ปกติ | / | | | | | | |
| 13 | | | | | | | | | | | | | | | | | | |
| 14 | | | | | | | | | | | | | | | | | | |
| 15 | | | | | | | | | | | | | | | | | | |
| 16 | | | | | | | | | | | | | | | | | | |
| 17 | | | | | | | | | | | | | | | | | | |
| 18 | 09:00 | 09:01 | 09:02 | 09:03 | 152 | 154 | 156 | | | | ปกติ | / | | | | | | |
| 19 | 09:00 | 09:01 | 09:02 | 09:03 | 150 | 152 | 154 | | | | ปกติ | / | | | | | | |
| 20 | 09:00 | 09:01 | 09:02 | 09:03 | 153 | 155 | 157 | | | | ปกติ | / | | | | | | |
| 21 | 09:00 | 09:01 | 09:02 | 09:03 | 156 | 158 | 160 | | | | ปกติ | / | | | | | | |
| 22 | | | | | | | | | | | | | | | | | | |
| 23 | 09:00 | 09:01 | 09:02 | 09:03 | 160 | 162 | 164 | | | | ปกติ | / | | | | | | |
| 24 | 09:00 | 09:01 | 09:02 | 09:03 | 106 | 108 | 110 | | | | ปกติ | / | | | | | | |
| 25 | 09:00 | 09:01 | 09:02 | 09:03 | 144 | 146 | 148 | | | | ปกติ | / | | | | | | |
| 26 | 09:00 | 09:01 | 09:02 | 09:03 | 136 | 138 | 140 | | | | ปกติ | / | | | | | | |
| 27 | 09:00 | 09:01 | 09:02 | 09:03 | 141 | 143 | 145 | | | | ปกติ | / | | | | | | |
| 28 | 09:00 | 09:01 | 09:02 | 09:03 | 134 | 136 | 138 | | | | ปกติ | / | | | | | | |
| 29 | 09:00 | 09:01 | 09:02 | 09:03 | 153 | 155 | 157 | | | | ปกติ | / | | | | | | |
| 30 | | | | | | | | | | | | | | | | | | |
| 31 | | | | | | | | | | | | | | | | | | |

Done By / ดำเนินการโดย
Signature / ลงชื่อ Tech / ช่าง
Date / วันที่
Time / เวลา

Checked By / ตรวจสอบโดย
Signature / ลงชื่อ (tech Sup / หัวหน้าช่าง
Date / วันที่
Time / เวลา

Verified By / ทบทวนตรวจสอบ
Signature/ลงชื่อ(Bm/ผู้จัดการอาคาร)
Date / วันที่
Time / เวลา

Generator Weekly Checklist

ใบรายงานการตรวจสอบเครื่องกำเนิดไฟฟ้าสำรองประจำสัปดาห์

Week / สัปดาห์

4

Day/วันที่

31 / 05 / 2566

Building / อาคาร

5th Floor

| Description / รายละเอียด | | Before Start ก่อนการเดินเครื่อง | <input checked="" type="checkbox"/> Manual เดินเครื่องด้วยมือ | <input type="checkbox"/> Automatic เดินเครื่องอัตโนมัติ | Remark หมายเหตุ |
|---|--|---|--|--|--------------------|
| Engine Section / ส่วนเครื่องยนต์ | Air Cooled System ระบบระบายความร้อนด้วยอากาศ | N/A | N/A | | |
| | Coolant Water Level Record บันทึกระดับน้ำระบายความร้อน | [] ต่ำ, [] เต็ม, [] N/A | [] ต่ำ, [] เต็ม, [] N/A | | |
| | Water Temperature Record บันทึกอุณหภูมิระบายความร้อน (°F) / (°C) | 0 | 116°F 48°C | | |
| | Oil Temperature Record บันทึกอุณหภูมิน้ำมันเครื่อง (°F) | N/A | N/A | | |
| | Oil Pressure Record บันทึกแรงดันน้ำมันเครื่อง (PSI) / (bar) | 0 | 69 PSI 4.68 bar | | |
| | Oil Level Record บันทึกระดับน้ำมันเครื่อง | [] ต่ำ, [] เต็ม, [] N/A | [] ต่ำ, [] เต็ม, [] N/A | | |
| | Belt Tension ความตึงสายพาน | N/A | ปกติ | | |
| | Smoke Condition สภาพเขม่าควัน | N/A | ปกติ | | |
| | Diesel Level Record บันทึกระดับน้ำมันดีเซล | 47% 43 L. | 47% 43 L. | | |
| | Alternator Section / ส่วนเครื่องกำเนิด | Vibration & Noise การสั่นสะเทือนและเสียง | N/A | ปกติ | |
| Grease & Bearing จาระบีและลูกปืน | | N/A | ปกติ | | |
| Speed Record บันทึกความเร็วรอบ (RPM) | | N/A | 1512 RPM. | | |
| Voltage Record บันทึกแรงดันไฟฟ้า (Volts / โวลต์) | | Phase-Phase / คู่เฟส RS Phase-Phase / คู่เฟส ST Phase-Phase / คู่เฟส TR | RS 229 ST 229 TR 229 RN 229 SN 229 TN 229 | | |
| Frequency Record บันทึกความถี่ไฟฟ้า (Hz) | | N/A | ปกติ 50 Hz | | |
| Frequency Stability สถานภาพความถี่ไฟฟ้า | | N/A | N/A | | |
| Control Section / ส่วนควบคุม | | Battery Condition สภาพแบตเตอรี่ | ปกติ | ปกติ | |
| | Distilled Water of Battery น้ำกลั่นแบตเตอรี่ | ปกติ | ปกติ | | |
| | Battery Charger ชุดชาร์จแบตเตอรี่ | ปกติ | ปกติ | | |
| | Battery Voltage Record บันทึกแรงดันไฟฟ้าตรง (DC Volts) | ปกติ | ปกติ 24.3 V. | | |
| | Battery Amperes Record บันทึกกระแสไฟฟ้าตรง (DC Amp.) | ปกติ | ปกติ | | |
| | Testing Period (Min.) จำนวนเวลาทดสอบ (นาที) | N/A | ปกติ 10 นาที | | |
| | Engine Operating Hour (Reading) ผลรวมจำนวนการทำงานของเครื่อง (จากมิเตอร์) | | | | |
| | Remark / หมายเหตุ | | | | |

Note : Please Mark N/A if not applicable, ✓ Normal, ✗ Abnormal / กรุณาใส่ N/A ถ้าไม่มีข้อมูล, ✓ ปกติ, ✗ ไม่ปกติ

Recorded By / จดบันทึกโดย

Checked By / ตรวจสอบโดย

Verified By / ทบทวนตรวจสอบโดย

Signature / ลงนาม (Tech. / ช่าง)

Signature / ลงนาม (Tech. Sup. / หัวหน้าช่าง)

Signature / ลงนาม (BM / ผู้จัดการอาคาร)

Date / วันที่

Date / วันที่

Date / วันที่

Time / เวลา

Time / เวลา

Time / เวลา

Main Electricity Meter Daily Record

ฟอร์มรายงานการจดบันทึกมิเตอร์ไฟฟ้ารายวันประจำเดือน

Sheet / แผ่นที่ 1

อัตราค่าไฟฟ้า (TOU)

☐ 3.2.1 > 60 kV ☐ 3.2.2 12-24 kV ☐ 3.2.3 < 12 kV

☐ 4.2.1 > 60 kV ☐ 4.2.2 12-24 kV ☐ 4.2.3 < 12 kV

☐ 2.1.1 12-24 kV

Meter No. / เครื่องวัดเลขที่

(เดือน) / Year (ปี)

เลขหมาย / 2566

Building / อาคาร

Library House

| Date / วันที่ | Time / เวลา | Energy / พลังงานไฟฟ้า (kWh) | | | | | | Max. Kilowatts Demand พลังงานไฟฟ้าสูงสุด | | Max. Kilovar Demand กำลังไฟฟ้ารีแอกทีฟสูงสุด | | | | Recorded บันทึกโดย | Checked Tech Sup. หัวหน้าช่าง |
|---------------|-------------|------------------------------------|-------------------|------------------|--|-------------------|------------------|---|-------------------|---|--|------------------------------------|---------------------------|-----------------------|-------------------------------------|
| | | Multiplier / ตัวคูณ 1.000 | | | | | | Multiplier/ตัวคูณ 1,000 | | Multiplier/ตัวคูณ 1,000 | | | | | |
| | | Current Reading การอ่านปัจจุบัน | Consumption Units | จำนวนหน่วยที่ใช้ | การอ่านช่วง On Peak (08.00h. - 22.00h.) | Consumption Units | จำนวนหน่วยที่ใช้ | การอ่านช่วง Off Peak (09.00h. - 22.00h.) | Consumption Units | จำนวนหน่วยที่ใช้ | Current Reading (Max. Kvarh) การอ่านค่าปัจจุบันไฟฟ้(Max. Kvarh) | Current Reading การอ่านปัจจุบัน | Consumption Units (Kvarh) | | |
| | | Code 10 | | Code 11 | | Code 12 | | Code 31 | Code 32 | Code 70 | Code 71 | Code 72 | | | |
| 1 | | | | | | | | | | | | | | | |
| 2 | 09.00 | 411 | 6 | 970 | | 551 | | 91 | 119 | | 31 | 34 | | | |
| 3 | 09.00 | 415 | 2 | 970 | | 552 | | 114 | 119 | | 31 | 34 | | | |
| 4 | 09.00 | 415 | 2 | 970 | | 555 | | 114 | 119 | | 31 | 34 | | | |
| 5 | 09.00 | 417 | 2 | 973 | | 554 | | 114 | 119 | | 31 | 34 | | | |
| 6 | | | | | | | | | | | | | | | |
| 7 | 09.00 | 422 | 5 | 973 | | 559 | | 114 | 119 | | 31 | 34 | | | |
| 8 | 09.00 | 424 | 2 | 975 | | 541 | | 114 | 119 | | 31 | 34 | | | |
| 9 | 09.00 | 426 | 2 | 984 | | 542 | | 114 | 119 | | 31 | 34 | | | |
| 10 | 09.00 | 429 | 3 | 985 | | 543 | | 114 | 119 | | 31 | 34 | | | |
| 11 | 09.00 | 431 | 2 | 986 | | 544 | | 114 | 119 | | 31 | 34 | | | |
| 12 | 09.00 | 433 | 2 | 987 | | 545 | | 114 | 119 | | 34 | 34 | | | |
| 13 | 09.00 | 435 | 2 | 988 | | 546 | | 114 | 119 | | 34 | 34 | | | |
| 14 | | | | | | | | | | | | | | | |
| 15 | 09.00 | 436 | 3 | 988 | | 550 | | 114 | 119 | | 34 | 34 | | | |
| 16 | 09.00 | 440 | 2 | 989 | | 551 | | 127 | 140 | | 34 | 34 | | | |
| 17 | 09.00 | 442 | 2 | 990 | | 552 | | 127 | 140 | | 34 | 34 | | | |
| 18 | 09.00 | 445 | 3 | 991 | | 555 | | 127 | 140 | | 34 | 34 | | | |
| 19 | 09.00 | 447 | 2 | 992 | | 555 | | 127 | 140 | | 34 | 36 | | | |
| 20 | | | | | | | | | | | | | | | |
| 21 | 09.00 | 452 | 5 | 995 | | 556 | | 127 | 140 | | 34 | 36 | | | |
| 22 | 09.00 | 454 | 2 | 995 | | 561 | | 127 | 140 | | 34 | 36 | | | |
| 23 | 09.00 | 456 | 2 | 994 | | 569 | | 127 | 140 | | 34 | 36 | | | |
| 24 | 09.00 | 459 | 3 | 995 | | 565 | | 127 | 140 | | 34 | 36 | | | |
| 25 | 09.00 | 461 | 2 | 996 | | 564 | | 127 | 140 | | 34 | 36 | | | |
| 26 | 09.00 | 463 | 2 | 997 | | 565 | | 127 | 140 | | 34 | 36 | | | |
| 27 | | | | | | | | | | | | | | | |
| 28 | | | | | | | | | | | | | | | |
| 29 | 09.00 | 469 | 6 | 999 | | 590 | | 127 | 140 | | 34 | 36 | | | |
| 30 | 09.00 | 471 | 2 | 999 | | 571 | | 127 | 140 | | 34 | 36 | | | |
| 31 | 09.00 | 473 | 2 | 990 | | 572 | | 127 | 140 | | 34 | 36 | | | |
| Total | | | | | | | | | | | | | | | |

หมายเหตุ

Done By / ทำเนียบการโดย

Signature / ลงชื่อ (Tech. / ช่าง)

Date / วันที่

Checked By / ตรวจสอบโดย

Signature / ลงชื่อ (Tech. Sup. / หัวหน้าช่าง)

Date / วันที่

Verified By / สำนวนตรวจสอบโดย

Signature / ลงชื่อ (AM/ผู้จัดการอาคาร)

Date / วันที่

Main Water Meter Daily Record

ฟอร์มรายงานการจดบันทึกมิเตอร์น้ำประจำวันประจำเดือน

Month (เดือน) / Year (ปี)

พฤษภาคม/2566

Building / อาคาร

Library House

Meter No. / หมายเลขมิเตอร์

ประเภทผู้ใช้

| Date วันที่ | Time เวลา | Current Reading 20519 การอ่านปัจจุบัน | Consumption Units จำนวนหน่วยที่ใช้ | Recorded By บันทึกโดย | Checked By Tech. ตรวจสอบโดย หัวหน้าช่าง |
|----------------|--------------|---|---------------------------------------|---|---|
| 1 | | | | | |
| 2 | 09.00 | 20604 | 49 | | |
| 3 | 09.00 | 20634 | 30 | | |
| 4 | 09.00 | 20672 | 34 | | |
| 5 | 09.00 | 20692 | 20 | | |
| 6 | | | | | |
| 7 | 09.00 | 20754 | 62 | | |
| 8 | 09.00 | 20764 | 30 | | |
| 9 | 09.00 | 20812 | 24 | | |
| 10 | 09.00 | 20843 | 31 | | |
| 11 | 09.00 | 20879 | 36 | | |
| 12 | 09.00 | 20904 | 25 | | |
| 13 | 09.00 | 20942 | 34 | | |
| 14 | | | | | |
| 15 | 09.00 | 20967 | 43 | | |
| 16 | 09.00 | 21006 | 19 | | |
| 17 | 09.00 | 21036 | 30 | | |
| 18 | 09.00 | 21067 | 31 | | |
| 19 | 09.00 | 21096 | 29 | | |
| 20 | | | | | |
| 21 | 09.00 | 21154 | 62 | | |
| 22 | 09.00 | 21169 | 31 | | |
| 23 | 09.00 | 21222 | 33 | | |
| 24 | 09.00 | 21259 | 30 | | |
| 25 | 09.00 | 21341 | 29 | | |
| 26 | 09.00 | 21396 | 15 | | |
| 27 | | | | | |
| 28 | | | | | |
| 29 | 09.00 | 21367 | 91 | | |
| 30 | 09.00 | 21415 | 29 | | |
| 31 | 09.00 | 21430 | 15 | | |
| | | Total | | * This Month / เดือนปัจจุบัน * Last Month / เดือนที่ผ่านมา | |

Done By / ดำเนินการโดย

Signature / ลงนาม (Tech. ช่าง)

Date / วันที่

Time / เวลา

Checked By / ตรวจสอบโดย

Signature / ลงนาม (Tech. Sup. / หัวหน้าช่าง)

Date / วันที่

Time / เวลา

Verified By / ทบทวนตรวจสอบโดย

Signature / ลงนาม (BM. / ผู้จัดการอาคาร)

Date / วันที่

Time / เวลา

แบบฟอร์มการตรวจสอบห้องเครื่องไฟฟ้า (MDB) ประจำวัน

9746 / 1200000000

| Date วันที่ | Description / รายงานการตรวจสอบ | | | | | | | | | | อาคาร | Remark หมายเหตุ |
|----------------|--------------------------------|------|------|------|--------------|------|------|------|---------|------|-------|--------------------|
| | ประเภทงาน (แบบ) | | | | ตำแหน่ง (PF) | | | | สถานที่ | | | |
| | R-S | S-T | S-T | R-S | S-T | S-T | R-S | S-T | เช้า | บ่าย | | |
| 1 | | | | | | | | | | | | |
| 2 | 0900 | 0900 | 0900 | 1400 | 1400 | 1500 | 1500 | 1500 | 1500 | | | |
| 3 | 0900 | 0900 | 0900 | 1400 | 1400 | 1500 | 1500 | 1500 | 1500 | | | |
| 4 | 0900 | 0900 | 0900 | 1400 | 1400 | 1500 | 1500 | 1500 | 1500 | | | |
| 5 | 0900 | 0900 | 0900 | 1400 | 1400 | 1500 | 1500 | 1500 | 1500 | | | |
| 6 | | | | | | | | | | | | |
| 7 | 0900 | 0900 | 0900 | 1400 | 1400 | 1500 | 1500 | 1500 | 1500 | | | |
| 8 | 0900 | 0900 | 0900 | 1400 | 1400 | 1500 | 1500 | 1500 | 1500 | | | |
| 9 | 0900 | 0900 | 0900 | 1400 | 1400 | 1500 | 1500 | 1500 | 1500 | | | |
| 10 | 0900 | 0900 | 0900 | 1400 | 1400 | 1500 | 1500 | 1500 | 1500 | | | |
| 11 | 0900 | 0900 | 0900 | 1400 | 1400 | 1500 | 1500 | 1500 | 1500 | | | |
| 12 | 0900 | 0900 | 0900 | 1400 | 1400 | 1500 | 1500 | 1500 | 1500 | | | |
| 13 | 0900 | 0900 | 0900 | 1400 | 1400 | 1500 | 1500 | 1500 | 1500 | | | |
| 14 | | | | | | | | | | | | |
| 15 | 0900 | 0900 | 0900 | 1400 | 1400 | 1500 | 1500 | 1500 | 1500 | | | |
| 16 | 0900 | 0900 | 0900 | 1400 | 1400 | 1500 | 1500 | 1500 | 1500 | | | |
| 17 | 0900 | 0900 | 0900 | 1400 | 1400 | 1500 | 1500 | 1500 | 1500 | | | |
| 18 | 0900 | 0900 | 0900 | 1400 | 1400 | 1500 | 1500 | 1500 | 1500 | | | |
| 19 | 0900 | 0900 | 0900 | 1400 | 1400 | 1500 | 1500 | 1500 | 1500 | | | |
| 20 | | | | | | | | | | | | |
| 21 | 0900 | 0900 | 0900 | 1400 | 1400 | 1500 | 1500 | 1500 | 1500 | | | |
| 22 | 0900 | 0900 | 0900 | 1400 | 1400 | 1500 | 1500 | 1500 | 1500 | | | |
| 23 | 0900 | 0900 | 0900 | 1400 | 1400 | 1500 | 1500 | 1500 | 1500 | | | |
| 24 | 0900 | 0900 | 0900 | 1400 | 1400 | 1500 | 1500 | 1500 | 1500 | | | |
| 25 | 0900 | 0900 | 0900 | 1400 | 1400 | 1500 | 1500 | 1500 | 1500 | | | |
| 26 | 0900 | 0900 | 0900 | 1400 | 1400 | 1500 | 1500 | 1500 | 1500 | | | |
| 27 | | | | | | | | | | | | |
| 28 | | | | | | | | | | | | |
| 29 | 0900 | 0900 | 0900 | 1400 | 1400 | 1500 | 1500 | 1500 | 1500 | | | |
| 30 | 0900 | 0900 | 0900 | 1400 | 1400 | 1500 | 1500 | 1500 | 1500 | | | |
| 31 | 0900 | 0900 | 0900 | 1400 | 1400 | 1500 | 1500 | 1500 | 1500 | | | |

ลายเซ็น / Tech / พง

Signature / ลายเซ็น (tech Sup / หัวหน้าช่าง)

Signature/ลายเซ็น(Bm/ผู้จัดการอาคาร)

Date / Time

Time / เวลา